

# 甲府商工会議所早期景気観測システム

## 調査結果概要報告(11・10月)

- ・調査期間 平成21年11月16日から11月30日
- ・調査対象 当所会員事業所 193社  
回収数 128社 66.3%
- ・調査項目 10・11月の業況・売上・採算等についての状況  
(DI値を集計)及び、業界として当面とする問題

DI(デフュージョン・インデックス)とは業況・売上・採算等の各項目についての判断の状況を表す。ゼロを基準としてプラスの値で景気の上向き傾向を表す回答の多いことを示す。例えば、回答した企業100社のうち30%の企業で売上が増加し、10%の企業が減少した場合、DIは30% - 10%で20ポイントとなる。しかしこれは売上高などの実数値の上昇率を示すのではなく、強気・弱気などの経営者マインドの相対的な広がり意味する。

業況・採算・金融の貸出し:(好転) - (悪化)

売上:(増加) - (減少) 仕入単価:(下落) - (上昇)

従業員:(不足) - (過剰)

### 10・11月期のポイント

### 業況DIの2期連続改善も、新型インフルエンザ感染拡大の影響とデフレ傾向による低価格競争を懸念。

10・11月の状況を見ると、全産業合計の業況DIは前期(8・9月期)水準(64.3ポイント)から2.6ポイント改善の61.7ポイント(前年同期比5.8ポイント悪化)となった。売上DIは61.7ポイントで前期に比べて8.1ポイント改善(前年同期比16.2ポイント悪化)、採算DIは52.3ポイントで、前期に比べて5.8ポイント改善(前年同期比2.0ポイント悪化)した。

全産業合計の売上DIの推移では、前期(8・9月期)の69.8ポイントから61.7ポイントで8.1ポイントの改善で、平成20年8・9月期以来の改善、仕入単価DIの推移では、前期(8・9月期)の0.8ポイントから0.0ポイントで0.8ポイント改善し、8期連続の改善となった。

また、全産業合計の業況DIは、調査開始(平成6年4・5月期)以来93期連続マイナス水準であり、マイナス2桁水準では平成6年10・11月期以来91期連続となっている。

産業別に見ると、

**製造業**の業況DIは、58.8ポイントで前期と比較するとマイナス幅が8.8ポイント改善したものの、前年同期と比較するとマイナス幅が25.5ポイント悪化した。業種別でみると食品は55.6ポイントで前期と比較するとマイナス幅が1.1ポイント悪化で、前年同期と比較しても28.3ポイント悪化である。工業製品は50.0ポイントで前期と比較するとマイナス幅が21.4ポイント改善したものの、前年同期と比較するとマイナス幅が16.7ポイント悪化している。宝飾は50.0ポイントで前期と比較するとマイナス幅が30.0ポイント改善しているものの、前年同期と比較すると5.6ポイント悪化している。家具からは、今までにない景気の先行きが暗い気がし、早期の景気回復を願う声が聞かれる。工業製品からは、1月以降は若干動きがあると予想されるものの、先行きに不安を感じるとの声が聞かれる。

**建設業**の業況DIは、56.0ポイントで前期と比較すると、マイナス幅が5.9ポイント改善で、前年同期と比較してもマイナス幅が6.5ポイント改善している。業種別でみると建築は11.1ポイントで前期と比較すると46.0ポイント改善で、前年同期と比較してもマイナス幅が72.2ポイント改善している。また、土木は60.0ポイントで前期と比較するとマイナス幅が6.7ポイント改善で、前年同期と比較してもマイナス幅が6.7ポイント改善している。鉄鋼では90.9ポイントで前期と比較するとマイナス幅が27.3ポイント悪化で、前年同期と比較しても37.6ポイント悪化している。建築からは、政権交代による公共工事の削減により、次年度以降の公共工事の激減と業界の受ける悪影響を懸念する声が聞かれる。鉄鋼からは、公共工事の発注が少なく、中小物件にも大手が参入し、競争激化との声が聞かれる。

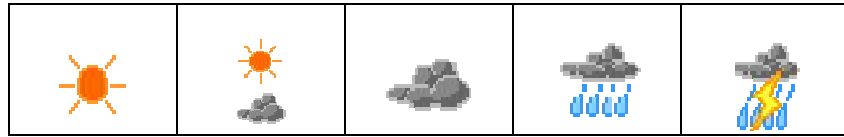
**小売業**の業況DIは、54.5ポイントで前期と比較するとマイナス幅が8.0ポイント改善で、前年同期と比較しても16.9ポイント改善している。業種別では、大型店は25.0ポイントで前期と比較すると25.0ポイント悪化しているものの、前年同期と比較するとマイナス幅が25.0ポイントと改善している。食品は42.9ポイントで前期と比較するとマイナス幅が19.6ポイント改善しているものの、前年同期と比較すると7.1ポイント悪化している。趣味・日用品は66.7ポイントで前期と比較するとマイナス幅が8.4ポイント悪化しているものの、前年同期と比較すると10.2ポイント改善している。大型店からは、甲府プレミアム商品券の発売により、多少購買意欲が上向いた感じであったが、11月には落ち着き、デフレ懸念や所得減少などを背景とした消費者の買い控えと低価格指向が一層強まり、全体的に厳しい状況との声が聞かれる。

**卸売業**の業況DIは、66.7ポイントで前期に比べマイナス幅が7.6ポイント悪化で、前年同期と比較してもマイナス幅が12.5ポイント悪化している。業種別では、食品は87.5ポイントで前期と比較するとマイナス幅が37.5ポイント悪化で、前年同期と比較しても20.8ポイント悪化している。その他は33.3ポイントで前期と比較するとマイナス幅が33.4ポイント改善で、前年同期と比較しても11.1ポイント改善である。その他からは、デフレ傾向による価格競争、収益の悪化を懸念する声が聞かれる。

**サービス業**の業況DIは、83.3ポイントで前期と比較するとマイナス幅が13.3ポイント悪化で、前年同期と比較してもマイナス幅が20.8ポイント悪化している。業種別にみると、ホテル・旅館は80.0ポイントで前期と比較するとマイナス幅が20.0ポイント悪化で、前年同期と比較しても42.5ポイント悪化している。観光は71.4ポイントで前期と比較するとマイナス幅が8.9ポイント悪化で、前年同期と比較しても21.4ポイント悪化している。飲食では100ポイントで前期と比較するとマイナス幅が14.3ポイント悪化で、前年同期と比較すると同水準である。観光からは高速道路の休日通行料金1,000円の影響は想像以上にあり、逆に車量が増え過ぎサービスエリアへの立ち寄りが悪いとの声や、景気後退と新型インフルエンザの影響で取消しや集客減が続き、先行き悪化が想定されるとの声が聞かれる。飲食からは10月中旬以降、来客数・売上とも減少で、忘年会・新年会の繁忙期を控えて不安との声が聞かれる。

全産業合計の業況DIの向こう3ヶ月の先行き見通しは54.7ポイントと前期(8・9月期)の32.6ポイントに比べ、マイナス幅が22.1ポイント悪化で5期ぶりの悪化となった。依然として新型インフルエンザの影響やデフレ傾向による低価格競争、雇用不安と所得減少に伴う個人消費の減退を懸念する声が聞かれる。

# 景況天気図



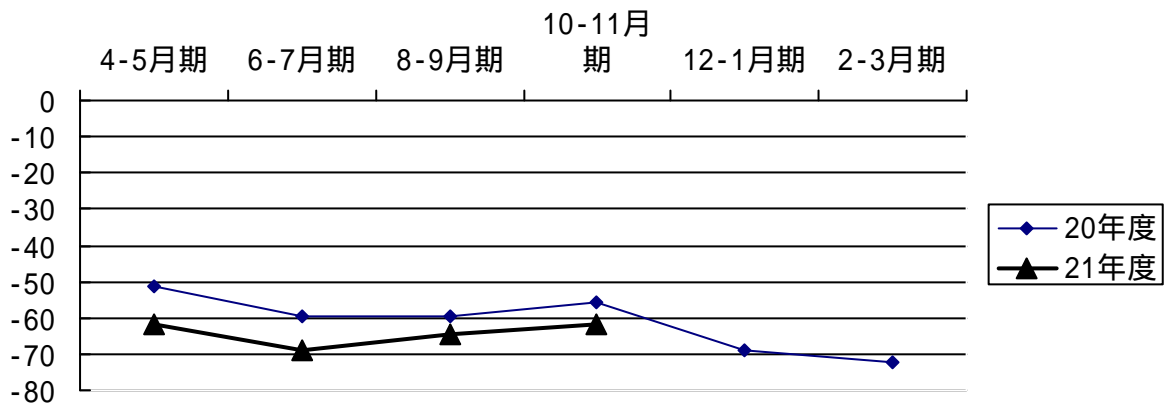
とくに好調 (50 DI)    好調 (25 DI < 50)    まあまあ (0 DI < 25)    不振 (25 DI < 0)    きわめて不振 (DI < -25)

## 10 - 11月期

	全産業		製造業		卸売業		建設業		小売業		サービス業	
	今期	先見通行し	今期	先見通行し	今期	先見通行し	今期	先見通行し	今期	先見通行し	今期	先見通行し
業況	61.7	54.7	58.8	50.0	66.7	61.1	56.0	56.0	54.5	39.4	83.3	83.3
売上	61.7	43.8	64.7	44.1	72.2	50.0	52.0	52.0	60.6	30.3	61.1	50.0
採算	52.3	53.1	50.0	55.9	44.4	50.0	52.0	56.0	54.5	42.4	61.1	66.7
仕入単価	0.0	7.0	5.9	20.6	22.2	5.6	12.0	4.0	6.1	9.1	16.7	16.7
従業員	10.9	8.6	32.4	29.4	5.6	11.1	4.0	4.0	0.0	6.1	5.6	0.0
金融の貸出し	13.3	15.6	14.7	20.6	5.6	5.6	20.0	28.0	6.1	3.0	22.2	22.2

### 業況DIの推移(前年同期比)

	4-5月期	6-7月期	8-9月期	10-11月期	12-1月期	2-3月期
業況(20年度)	- 51.1	- 59.7	- 59.4	- 55.9	- 68.9	- 72.3
業況(21年度)	- 61.7	- 69.2	- 64.3	- 61.7		



# 景況天気図



とくに好調      好 調      まあまあ      不 振      きわめて不振  
 ( 5 0 DI)      ( 2 5 DI < 5 0)(0 DI < 2 5)      ( 2 5 DI < 0)(DI < 2 5)

## 製造業

	製 造 業		食 品		家 具		工 業 製 品		宝 飾		織 維	
	今 期	先 見 通 行 し	今 期	先 見 通 行 し	今 期	今 期	先 見 通 行 し	先 見 通 行 し	今 期	先 見 通 行 し	今 期	先 見 通 行 し
業況	58.8	50.0	55.6	55.6	75.0	50.0	50.0	16.7	50.0	50.0	80.0	80.0
売上	64.7	44.1	88.9	66.7	75.0	25.0	33.3	16.7	60.0	40.0	60.0	100
採算	50.0	55.9	66.7	55.6	100	50.0	16.7	16.7	30.0	60.0	60.0	100
仕入単価	5.9	20.6	0.0	0.0	25.0	25.0	16.7	16.7	20.0	40.0	0.0	20.0
従業員	32.4	29.4	44.4	44.4	0.0	0.0	16.7	0.0	40.0	40.0	40.0	40.0
金融の貸出し	14.7	20.6	11.1	11.1	25.0	25.0	0.0	0.0	30.0	40.0	0.0	20.0

## 建設業

	建 設 業		建 築		土 木		鉄 鋼	
	今 期	先 見 通 行 し	今 期	先 見 通 行 し	今 期	先 見 通 行 し	今 期	先 見 通 行 し
業況	56.0	56.0	11.1	44.4	60.0	60.0	90.9	63.6
売上	52.0	52.0	11.1	44.4	40.0	60.0	90.9	54.5
採算	52.0	56.0	22.2	44.4	20.0	40.0	90.9	72.7
仕入単価	12.0	4.0	0.0	22.2	0.0	0.0	27.3	9.1
従業員	4.0	4.0	11.1	11.1	0.0	20.0	18.2	9.1
金融の貸出し	20.0	28.0	11.1	11.1	20.0	40.0	27.3	36.4

# 景況天気図



とくに好調    好 調    まあまあ    不 振    きわめて不振  
 ( 5 0 DI)    ( 2 5 DI < 5 0) ( 0 DI < 2 5) ( 2 5 DI < 0) ( DI < 2 5)

## 小売業

	小 売 業		大 型 店		食 品		事 務 用 品		日 用 品・趣 味		家 電	
	今 期	先 見 通 行 し	今 期	先 見 通 行 し	今 期	先 見 通 行 し	今 期	先 見 通 行 し	今 期	先 見 通 行 し	今 期	先 見 通 行 し
業況	54.5	39.4	25.0	25.0	42.9	28.6	83.3	66.7	66.7	41.7	25.0	25.0
売上	60.6	30.3	75.0	0.0	71.4	14.3	83.3	50.0	58.3	33.3	0.0	50.0
採算	54.5	42.4	25.0	0.0	57.1	42.9	83.3	66.7	58.3	33.3	25.0	75.0
仕入単価	6.1	9.1	0.0	0.0	0.0	28.6	16.7	16.7	0.0	8.3	25.0	25.0
従業員	0.0	6.1	0.0	0.0	14.3	0.0	16.7	16.7	0.0	8.3	0.0	0.0
金融の貸出し	6.1	3.0	0.0	0.0	14.3	0.0	16.7	16.7	0.0	0.0	0.0	0.0

## 卸売業

	卸 売 業		食 品		織 維		そ の 他	
	今 期	先 見 通 行 し	今 期	先 見 通 行 し	今 期	先 見 通 行 し	今 期	先 見 通 行 し
業況	66.7	61.1	87.5	62.5	75.0	75.0	33.3	50.0
売上	72.2	50.0	87.5	62.5	75.0	75.0	50.0	16.7
採算	44.4	50.0	75.0	62.5	50.0	75.0	0.0	16.7
仕入単価	22.2	5.6	25.0	0.0	0.0	0.0	33.3	16.7
従業員	5.6	11.1	12.5	12.5	0.0	0.0	0.0	16.7
金融の貸出し	5.6	5.6	12.5	0.0	0.0	0.0	0.0	16.7

# 景況天気図



とくに好調    好    調    まあまあ    不    振    きわめて不振  
 (50 DI)    (25 DI < 50) (0 DI < 25)    ( 25 DI < 0) (DI < 25)

## サービス業

	サービス業		ホテル・旅館		観光		飲食	
	今 期	先見 通 行し	今 期	先見 通 行し	今 期	先見 通 行し	今 期	先見 通 行し
業況	 83.3	 83.3	 80.0	 80.0	 71.4	 85.7	 100	 83.3
売上	 61.1	 50.0	 80.0	 60.0	 42.9	 71.4	 66.7	 16.7
採算	 61.1	 66.7	 80.0	 60.0	 14.3	 85.7	 100	 50.0
仕入 単価	 16.7	 16.7	 40.0	 20.0	 28.6	 28.6	 50.0	 66.7
従業員	 5.6	 0.0	 0.0	 0.0	 0.0	 0.0	 16.7	 0.0
金融の 貸出し	 22.2	 22.2	 20.0	 20.0	 14.3	 14.3	 33.3	 33.3