

甲府商工会議所早期景気観測システム

調査結果概要報告(2・3月)

- ・ 調査期間 平成22年3月15日から3月31日
- ・ 調査対象 当所会員事業所 191社
回収数 133社 69.6%
- ・ 調査項目 2・3月の業況・売上・採算等についての状況
(DI値を集計)及び、業界として当面とする問題

DI(デフュージョン・インデックス)とは業況・売上・採算等の各項目についての判断の状況を表す。ゼロを基準としてプラスの値で景気の上向き傾向を表す回答の多いことを示す。

例えば、回答した企業100社のうち30%の企業で売上が増加し、10%の企業が減少した場合、DIは30%-10%で20ポイントとなる。しかしこれは売上高などの実数値の上昇率を示すのではなく、強気・弱気などの経営者マインドの相対的な広がり意味する。

業況・採算・金融の貸出し:(好転)-(悪化)

売上:(増加)-(減少)

仕入単価:(下落)-(上昇)

従業員:(不足)-(過剰)

2・3月期のポイント

デフレ傾向による値下げや販売価格の下落懸念も業況DIは4期連続の改善。

2・3月の状況を見ると、全産業合計の業況DIは前期(12・1月期)水準(▲51.6ポイント)から19.3ポイント改善の▲32.3ポイント(前年同期比40.0ポイント改善)となり、4期連続の改善となった。売上DIは▲30.1ポイントで前期に比べて23.8ポイント改善で、3期連続の改善(前年同期比30.7ポイント改善)、採算DIは▲30.1ポイントで、前期に比べて18.3ポイント改善(前年同期比36.8ポイント改善)、仕入単価DIでは、▲22.6ポイントで前期に比べて20.3ポイント悪化(前年同期比5.7ポイント悪化)し、2期連続の悪化となった。

また、全産業合計の業況DIは、調査開始(平成6年4・5月期)以来95期連続マイナス水準であり、マイナス2桁水準では平成6年10・11月期以来93期連続となっている。

産業別に見ると、

製造業の業況DIは、▲20.6ポイントで前期と比較するとマイナス幅が21.8ポイント改善で、前年同期と比較してもマイナス幅が57.8ポイント改善した。業種別で見ると食品は▲22.2ポイントで前期と比較するとマイナス幅が27.8ポイント改善で、前年同期と比較しても47.8ポイント改善である。工業製品は25.0ポイントで前期と比較するとマイナス幅が5.0ポイント改善で、前年同期と比較してもマイナス幅が96.4ポイントと大幅に改善している。宝飾は▲20.0ポイントで前期と比較するとマイナス幅が20.0ポイント改善で、前年同期と比較しても61.8ポイント改善している。食品からは、ブライダル関連で、上昇の兆しが見受けられるが、量販・流通関係の低迷が続くととの声が聞かれる。工業製品からは、前年同期比では数量、金額ともに伸び、向こう3か月についても、携帯機器が好調に推移するも、販売価格の下落などもあり、劇的な業績回復とはいかない状況との声が聞かれる。

建設業の業況DIは、▲45.8ポイントで前期と比較すると、マイナス幅が19.4ポイント改善で、前年同期と比較してもマイナス幅が26.2ポイント改善している。業種別でみると建築は▲12.5ポイントで前期と比較すると62.5ポイント改善で、前年同期と比較してもマイナス幅が37.5ポイント改善している。また、土木は0.0ポイントで前期と比較するとマイナス幅が20.0ポイント改善で、前年同期と比較してもマイナス幅が66.7ポイント改善している。鉄鋼では▲83.3ポイントで前期と比較するとマイナス幅が3.3ポイント悪化したものの、前年同期と比較すると2.4ポイント改善している。鉄鋼からは、鉄鉱石・石炭の値上げに伴い、4月～6月期で鋼材が値上げされることや民間工事が少ないことを懸念する声が聞かれる。

小売業の業況DIは、▲31.4ポイントで前期と比較するとマイナス幅が20.1ポイント改善で、前年同期でも比較しても28.6ポイント改善している。業種別では、大型店は0.0ポイントで前期と比較すると同水準で、前年同期と比較するとマイナス幅が50.0ポイント改善している。食品は▲28.6ポイントで前期と比較するとマイナス幅が28.5ポイント改善で、前年同期と比較しても38.1ポイント改善している。趣味・日用品は▲38.5ポイントで前期と比較するとマイナス幅が15.3ポイント改善で、前年同期と比較しても30.7ポイント改善している。大型店からは2月以降、衣料品や雑貨が低調であり、回復の遅れが懸念との声が聞かれる。

卸売業の業況DIは、▲40.0ポイントで前期に比べマイナス幅が15.6ポイント改善で、前年同期と比較してもマイナス幅が43.3ポイント改善している。業種別では、食品は▲50.0ポイントで前期と比較するとマイナス幅が33.3ポイント改善で、前年同期と比較しても33.3ポイント改善している。その他は▲14.3ポイントで前期と比較すると同水準で、前年同期と比較すると73.2ポイント改善である。その他からは、燃料価格の上昇により売上増も利益確保が難しいとの声やデフレ傾向による値下げを懸念する声が聞かれる。

サービス業の業況DIは、▲30.0ポイントで前期と比較するとマイナス幅が17.6ポイント改善で、前年同期と比較してもマイナス幅が40.0ポイント改善している。業種別にみると、ホテル・旅館は▲50.0ポイントで前期と比較するとマイナス幅が7.1ポイント悪化しているものの、前年同期と比較すると33.3ポイント改善している。観光は▲25.0ポイントで前期と比較するとマイナス幅が12.5ポイント改善で、前年同期と比較しても25.0ポイント改善している。飲食では▲16.7ポイントで前期と比較するとマイナス幅が50.0ポイント改善で、前年同期と比較しても66.6ポイント改善である。観光からは団体の宿泊客が少なく閑散と活気がないものの、例年より春の気配が早いのか4月以降は期待を持てるとの声が聞かれる。飲食からは予想していた状況よりは若干改善傾向であり、3月に入り送別会の需要が増えたが、季節的売上増加と思われるとの声が聞かれる。

全産業合計の業況DIの向こう3ヶ月の先行き見通しは▲26.3ポイントと前期(12・1月期)の▲38.3ポイントに比べ、マイナス幅が12.0ポイント改善で2期連続の改善となったが、デフレ傾向による値下げや販売価格の下落など先行きに不安を感じるとの声が聞かれる。

景況天気図



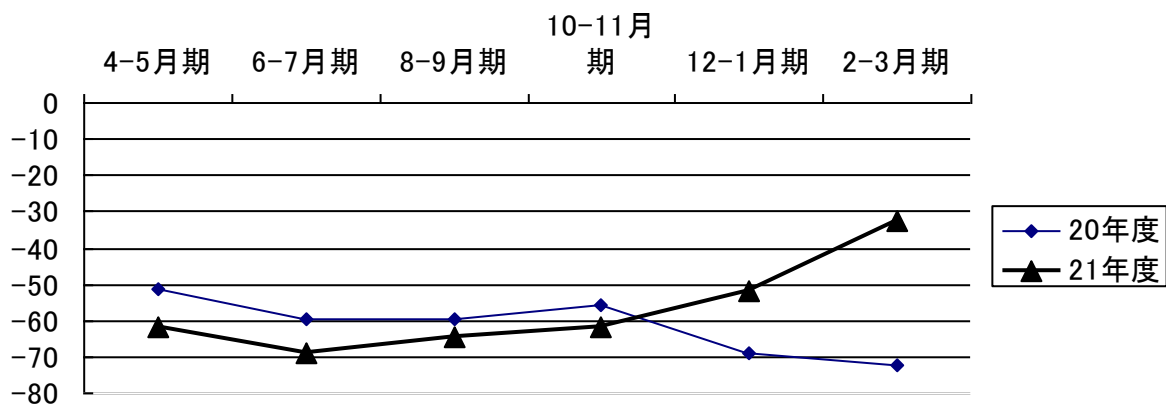
とくに好調 (50 ≤ DI) 好調 (25 ≤ DI < 50) まあまあ (0 ≤ DI < 25) 不振 (▲25 ≤ DI < 0) きわめて不振 (DI < ▲25)

★ 2・3月期 ★

	全産業		製造業		卸売業		建設業		小売業		サービス業	
	今期	先見通行し	今期	先見通行し	今期	先見通行し	今期	先見通行し	今期	先見通行し	今期	先見通行し
業況	▲32.3	▲26.3	▲20.6	▲20.6	▲40.0	▲30.0	▲45.8	▲58.3	▲31.4	▲20.0	▲30.0	▲5.0
売上	▲30.1	▲24.8	▲26.5	▲14.7	▲30.0	▲25.0	▲50.0	▲66.7	▲25.7	▲14.3	▲20.0	▲10.0
採算	▲30.1	▲22.6	▲14.7	▲14.7	▲30.0	▲20.0	▲45.8	▲45.8	▲34.3	▲25.7	▲30.0	▲5.0
仕入単価	▲22.6	▲25.6	▲29.4	▲32.4	▲35.0	▲15.0	▲33.3	▲54.2	▲2.9	▲14.3	▲20.0	▲10.0
従業員	▲7.5	▲6.8	▲5.9	▲11.8	▲15.0	▲5.0	▲12.5	▲12.5	0.0	▲2.9	▲10.0	0.0
金融の貸出し	▲9.0	▲7.5	▲5.9	0.0	0.0	0.0	▲20.8	▲20.8	▲2.9	▲2.9	▲20.0	▲20.0

★ 業況DIの推移(前年同期比) ★

	4-5月	6-7月	8-9月	10-11月	12-1月	2-3月
業況(20年度)	-51.1	-59.7	-59.4	-55.9	-68.9	-72.3
業況(21年度)	-61.7	-69.2	-64.3	-61.7	-51.6	-32.3



景況天気図



とくに好調 好調 まあまあ 不振 きわめて不振
 (50 ≤ DI) (25 ≤ DI < 50) (0 ≤ DI < 25) (▲ 25 ≤ DI < 0) (DI < ▲ 25)

★製造業★

	製造業		食品		家具		工業製品		宝飾		繊維	
	今期	先見通行し	今期	先見通行し	今期	今期	先見通行し	先見通行し	今期	先見通行し	今期	先見通行し
業況	▲32.3	▲26.3	▲22.2	11.1	▲66.7	▲100	25.0	0.0	▲20.0	▲20.0	▲75.0	▲75.0
売上	▲30.1	▲24.8	▲33.3	0.0	▲66.7	▲100	25.0	37.5	▲30.0	▲20.0	▲75.0	▲75.0
採算	▲30.1	▲22.6	11.1	11.1	▲66.7	▲100	12.5	12.5	▲30.0	▲10.0	▲50.0	▲75.0
仕入単価	▲22.6	▲25.6	0.0	▲33.3	▲66.7	▲33.3	▲37.5	▲25.0	▲40.0	▲40.0	▲25.0	▲25.0
従業員	▲7.5	▲6.8	▲22.2	▲22.2	33.3	▲33.3	12.5	12.5	▲10.0	0.0	▲25.0	▲50.0
金融の貸出し	▲9.0	▲7.5	11.1	22.2	▲33.3	▲33.3	0.0	0.0	▲20.0	▲10.0	0.0	0.0

★建設業★

	建設業		建築		土木		鉄鋼	
	今期	先見通行し	今期	先見通行し	今期	先見通行し	今期	先見通行し
業況	▲45.8	▲58.3	▲12.5	▲25.0	0.0	▲50.0	▲83.3	▲83.3
売上	▲50.0	▲66.7	▲37.5	▲50.0	0.0	▲50.0	▲75.0	▲83.3
採算	▲45.8	▲45.8	▲12.5	▲12.5	0.0	▲25.0	▲83.3	▲75.0
仕入単価	▲33.3	▲54.2	0.0	▲25.0	▲25.0	▲75.0	▲58.3	▲66.7
従業員	▲12.5	▲12.5	▲12.5	0.0	0.0	0.0	▲16.7	▲25.0
金融の貸出し	▲20.8	▲20.8	▲12.5	▲12.5	0.0	0.0	▲33.3	▲33.3

景況天気図



とくに好調 好調 まあまあ 不振 きわめて不振
 (50 ≤ DI) (25 ≤ DI < 50) (0 ≤ DI < 25) (▲ 25 ≤ DI < 0) (DI < ▲ 25)

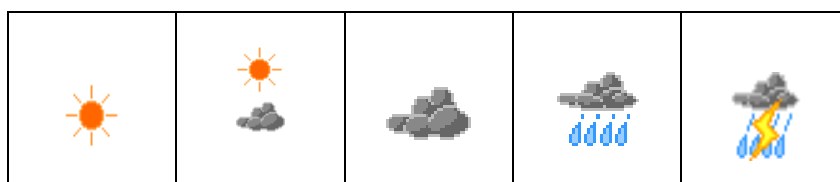
★小売業★

	小売業		大型店		食品		事務用品		日用品・趣味		家電	
	今期	先見通行し	今期	先見通行し	今期	先見通行し	今期	先見通行し	今期	先見通行し	今期	先見通行し
業況	▲31.4	▲20.0	0.0	0.0	▲28.6	▲14.3	▲42.9	▲28.6	▲38.5	▲30.8	▲25.0	0.0
売上	▲25.7	▲14.3	0.0	0.0	▲28.6	14.3	▲28.6	▲14.3	▲30.8	▲30.8	▲25.0	▲25.0
採算	▲34.3	▲25.7	▲25.0	0.0	▲28.6	0.0	▲57.1	▲42.9	▲30.8	▲30.8	▲25.0	▲50.0
仕入単価	▲2.9	▲14.3	0.0	0.0	▲14.3	▲14.3	▲28.6	▲14.3	15.4	▲15.5	0.0	▲25.0
従業員	0.0	▲2.9	0.0	0.0	▲14.3	▲14.3	14.3	14.3	0.0	▲7.7	0.0	0.0
金融の貸出し	▲2.9	▲2.9	0.0	0.0	▲14.3	▲14.3	0.0	0.0	0.0	0.0	0.0	0.0

★卸売業★

	卸売業		食品		繊維		その他	
	今期	先見通行し	今期	先見通行し	今期	先見通行し	今期	先見通行し
業況	▲40.0	▲30.0	▲50.0	▲37.5	▲60.0	▲40.0	▲14.3	▲14.3
売上	▲30.0	▲25.0	▲62.5	▲25.0	▲80.0	▲80.0	42.9	14.3
採算	▲30.0	▲20.0	▲37.5	▲12.5	▲60.0	▲60.0	0.0	0.0
仕入単価	▲35.0	▲15.0	▲50.0	12.5	0.0	0.0	▲42.9	▲57.1
従業員	▲15.0	▲5.0	▲37.5	▲12.5	0.0	0.0	0.0	0.0
金融の貸出し	0.0	0.0	▲12.5	▲12.5	20.0	20.0	0.0	0.0

景況天気図



とくに好調 好 調 まあまあ 不 振 きわめて不振

(50 ≤ DI) (25 ≤ DI < 50) (0 ≤ DI < 25) (▲25 ≤ DI < 0) (DI < ▲25)

★サービス業★

	サービス業		ホテル・旅館		観光		飲食	
	今 期	先見 通 行し	今 期	先見 通 行し	今 期	先見 通 行し	今 期	先見 通 行し
業況	 ▲30.0	 ▲5.0	 ▲50.0	 ▲16.7	 ▲25.0	 12.5	 ▲16.7	 ▲16.7
売上	 ▲20.0	 ▲10.0	 ▲33.3	 ▲33.3	 ▲25.0	 12.5	 0.0	 ▲16.7
採算	 ▲30.0	 ▲5.0	 ▲33.3	 ▲16.7	 ▲37.5	 12.5	 ▲16.7	 ▲16.7
仕入 単価	 ▲20.0	 ▲10.0	 ▲50.0	 ▲33.3	 0.0	 12.5	 ▲16.7	 ▲16.7
従業員	 ▲10.0	 0.0	 0.0	 0.0	 0.0	 12.5	 ▲33.3	 ▲16.7
金融の 貸出し	 ▲20.0	 ▲20.0	 ▲16.7	 ▲16.7	 ▲12.5	 ▲12.5	 ▲33.3	 ▲33.3