

甲府商工会議所早期景気観測システム

調査結果概要報告(12・1月)

- ・調査期間 平成23年1月17日から1月31日
- ・調査対象 当所会員事業所 188社
回収数 126社 67.0%
- ・調査項目 12・1月の業況・売上・採算等についての状況
(DI値を集計)及び、業界として当面とする問題

DI(デフュージョン・インデックス)とは業況・売上・採算等の各項目についての判断の状況を表す。ゼロを基準としてプラスの値で景気の上向き傾向を表す回答の多いことを示す。例えば、回答した企業100社のうち30%の企業で売上が増加し、10%の企業が減少した場合、DIは30%-10%で20ポイントとなる。しかしこれは売上高などの実数値の上昇率を示すのではなく、強気・弱気などの経営者マインドの相対的な広がり意味する。

業況・採算・金融の貸出し:(好転)-(悪化)
売 上 : (増加)-(減少) 仕入単価 : (下落)-(上昇)
従業員 : (不足)-(過剰)

12・1月期のポイント

製造業以外で業況DI悪化。先行き業況DIは全業種で悪化の見通し。

12・1月の状況を見ると、全産業合計の業況DIは前期(10・11月期)水準(▲28.9ポイント)から7.6ポイント悪化の▲36.5ポイント(前年同期比15.1ポイント改善)となり、売上DIは▲27.0ポイントで前期に比べて8.0ポイント悪化(前年同期比26.9ポイント改善)、採算DIは▲35.7ポイントで前期に比べて9.3ポイント悪化(前年同期比12.7ポイント改善)、仕入単価DIでは、▲27.8ポイントで前期に比べて8.0ポイント悪化(前年同期比25.5ポイント悪化)となった。

また、全産業合計の業況DIは、調査開始(平成6年4・5月期)以来100期連続マイナス水準であり、マイナス2桁水準では平成6年10・11月期以来98期連続となっている。

産業別に見ると、

製造業の業況DIは、▲26.5ポイントで前期と比較するとマイナス幅が2.5ポイント改善で、前年同期と比較すると15.9ポイント改善した。業種別でみると食品は▲36.4ポイントで前期と比較するとマイナス幅が14.2ポイント悪化しているものの、前年同期と比較すると13.6ポイント改善である。工業製品は▲16.7ポイントで前期と比較すると16.7ポイント悪化で、前年同期と比較してもマイナス幅が36.7ポイント悪化している。宝飾は▲36.4ポイントで前期と比較するとマイナス幅が33.6ポイント改善で、前年同期と比較しても3.6ポイント改善している。食品からは、原材料価格の値上がりによる採算悪化の声が聞かれる。

建設業の業況DIは、▲40.0ポイントで前期と比較すると、マイナス幅が2.5ポイント悪化しているものの、前年同期と比較するとマイナス幅が25.2ポイント改善している。業種別でみると建築は▲11.1ポイントで前期と比較すると同水準で、前年同期と比較するとマイナス幅が63.9ポイント改善している。また、土木は▲75.0ポイントで前期と比較すると35.0ポイント悪化で、前年同期と比較してもマイナス幅が55.0ポイント悪化している。鉄鋼は▲50.0ポイントで前期と比較するとマイナス幅が10.0ポイント改善で、前年同期と比較しても30.0ポイント改善している。鉄鋼からは、年末で公共工事が終わってしまい、1月～3月は仕事が減少してしまうと不安の声が聞かれる。

卸売業の業況DIは、▲52.9ポイントで前期に比べマイナス幅が17.6ポイント悪化しているものの、前年同期と比較するとマイナス幅が2.7ポイント改善している。業種別では、食品は▲71.4ポイントで前期と比較すると同水準で、前年同期と比較すると11.9ポイント改善している。その他は▲50.0ポイントで前期と比較するとマイナス幅が50.0ポイント悪化で、前年同期と比較しても35.7ポイント悪化している。食品からは3月中旬にオープンするイオン甲府昭和店の出店で大きな影響があると見込まれるとの声が聞かれる。その他からは、油類関係の価格が値上がりしていて、販売価格に転嫁出来ないとの声が聞かれる。

小売業の業況DIは、▲38.7ポイントで前期と比較するとマイナス幅が14.6ポイント悪化しているものの、前年同期と比較すると12.8ポイント改善している。業種別では、大型店は0.0ポイントで前期と比較すると33.3ポイント悪化で、前年同期と比較すると同水準である。食品は▲16.7ポイントで前期と比較するとマイナス幅が23.3ポイント改善で、前年同期と比較しても40.4ポイント改善している。趣味・日用品は▲69.2ポイントで前期と比較するとマイナス幅が38.4ポイント悪化で、前年同期と比較しても15.4ポイント悪化している。趣味・日用品からは、綿花不足のため、綿織物の価格が上昇、2011年はさらに上昇するとのことで、先行き不安の声が聞かれる。

サービス業の業況DIは、▲31.6ポイントで前期と比較するとマイナス幅が11.6ポイント悪化しているものの、前年同期と比較するとマイナス幅が16.0ポイント改善している。業種別にみると、ホテル・旅館は▲33.3ポイントで前期と比較するとマイナス幅が53.3ポイント悪化しているものの、前年同期と比較すると9.6ポイント改善している。観光は0.0ポイントで前期と比較すると同水準で、前年同期と比較すると37.5ポイント改善している。飲食は▲66.7ポイントで前期と比較するとマイナス幅が16.6ポイント改善で、前年同期と比較すると同水準である。観光からは、12月～1月は雨や雪が極端に少なく、天候に恵まれ売上が増加したとの声が聞かれる。飲食からは、主軸食材の値上がりで収益が悪化しているとの声や、新年会も減少傾向で、3月～4月の歓送迎会シーズンも不安定であるとの声が聞かれる。

全産業合計の業況DIの向こう3ヶ月の先行き見通しは▲36.5ポイントと前期(10・11月期)の▲27.3ポイントに比べ、マイナス幅が9.2ポイント悪化した。先行き業況DIは3期連続の悪化である。

景況天気図



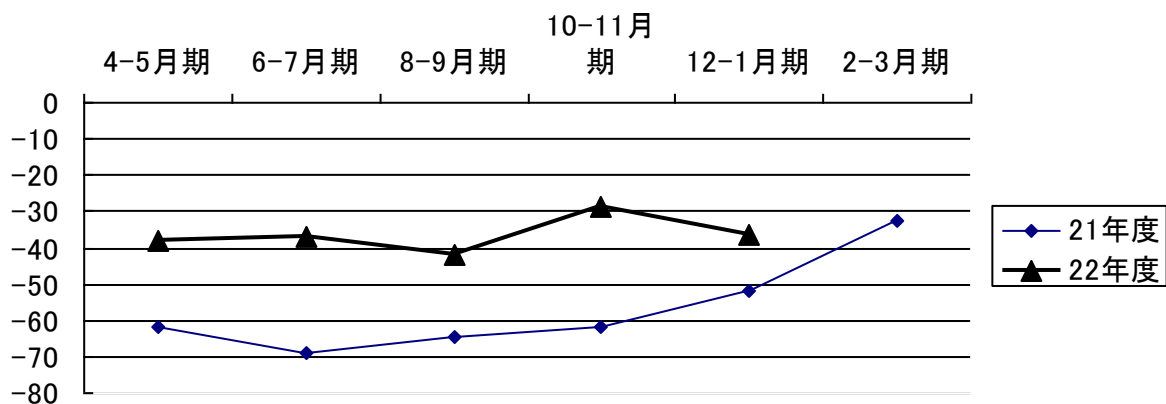
とくに好調 (50 ≤ DI) 好 調 (25 ≤ DI < 50) まあまあ (0 ≤ DI < 25) 不 振 (▲25 ≤ DI < 0) きわめて不振 (DI < ▲25)

★ 1 2 ・ 1 月 期 ★

	全 産 業		製 造 業		卸 売 業		建 設 業		小 売 業		サ ー ビ ス 業	
	今 期	先 見 通 行 し	今 期	先 見 通 行 し	今 期	先 見 通 行 し	今 期	先 見 通 行 し	今 期	先 見 通 行 し	今 期	先 見 通 行 し
業況	▲36.5	▲36.5	▲26.5	▲29.4	▲52.9	▲41.2	▲40.0	▲60.0	▲38.7	▲25.8	▲31.6	▲31.6
売上	▲27.0	▲27.0	▲17.6	▲14.7	▲23.5	▲41.2	▲48.0	▲48.0	▲29.0	▲9.7	▲15.8	▲36.8
採算	▲35.7	▲32.5	▲17.6	▲20.6	▲52.9	▲41.2	▲44.0	▲48.0	▲38.7	▲25.8	▲36.8	▲36.8
仕入単価	▲27.8	▲30.2	▲32.4	▲29.4	▲23.5	▲41.2	▲56.0	▲52.0	0.0	▲9.7	▲31.6	▲26.3
従業員	1.6	▲1.6	▲2.9	▲2.9	0.0	▲11.8	0.0	▲8.0	3.2	3.2	10.5	10.5
金融の貸出し	▲7.1	▲7.9	▲8.8	▲14.7	▲5.9	0.0	▲12.0	▲12.0	0.0	0.0	▲10.5	▲10.5

★ 業況DIの推移(前年同期比) ★

	4-5 月	6-7 月	8-9 月	10-11 月	12-1 月	2-3 月
業況(21 年度)	-61.7	-69.2	-64.3	-61.7	-51.6	-32.3
業況(22 年度)	-38.3	-37.2	-41.9	-28.9	-36.5	



景況天気図



とくに好調 好 調 まあまあ 不 振 きわめて不振
 (50 ≤ DI) (25 ≤ DI < 50) (0 ≤ DI < 25) (▲25 ≤ DI < 0) (DI < ▲25)

★製造業★

	製 造 業		食 品		家 具		工 業 製 品		宝 飾		織 維	
	今 期	先見 通 行し	今 期	先見 通 行し	今 期	先見 通 行し	先見 通 行し	先見 通 行し	今 期	先見 通 行し	今 期	先見 通 行し
業況	▲26.5	▲29.4	▲36.4	▲9.1	0.0	▲100	▲16.7	▲33.3	▲36.4	▲27.3	0.0	▲33.3
売上	▲17.6	▲14.7	▲9.1	▲9.1	0.0	▲66.7	▲16.7	▲16.7	▲27.3	▲18.2	▲33.3	33.3
採算	▲17.6	▲20.6	▲27.3	▲9.1	0.0	▲100	▲16.7	▲33.3	▲9.1	▲9.1	▲33.3	0.0
仕入 単価	▲32.4	▲29.4	▲36.4	▲45.5	0.0	0.0	▲16.7	▲16.7	▲54.5	▲36.4	0.0	0.0
従業員	▲2.9	▲2.9	▲18.2	▲9.1	0.0	0.0	16.7	16.7	0.0	▲9.1	0.0	0.0
金融の 貸出し	▲8.8	▲14.7	0.0	▲9.1	▲33.3	▲33.3	▲16.7	▲33.3	▲9.1	▲9.1	0.0	0.0

★建設業★

	建 設 業		建 築		土 木		鉄 鋼	
	今 期	先見 通 行し	今 期	先見 通 行し	今 期	先見 通 行し	今 期	先見 通 行し
業況	▲40.0	▲60.0	▲11.1	▲44.4	▲75.0	▲75.0	▲50.0	▲66.7
売上	▲48.0	▲48.0	0.0	▲22.2	▲50.0	▲50.0	▲83.3	▲66.7
採算	▲44.0	▲48.0	▲11.1	▲22.2	▲50.0	▲50.0	▲66.7	▲66.7
仕入 単価	▲56.0	▲52.0	▲33.3	▲33.3	▲75.0	▲50.0	▲66.7	▲66.7
従業員	0.0	▲8.0	11.1	0.0	0.0	0.0	▲8.3	▲16.7
金融の 貸出し	▲12.0	▲12.0	▲11.1	▲11.1	0.0	0.0	▲16.7	▲16.7

景況天気図



とくに好調 好調 まあまあ 不振 きわめて不振
 (50 ≤ DI) (25 ≤ DI < 50) (0 ≤ DI < 25) (▲ 25 ≤ DI < 0) (DI < ▲ 25)

★小売業★

	小売業		大型店		食品		事務用品		日用品・趣味		家電	
	今期	先見通行し	今期	先見通行し	今期	先見通行し	今期	先見通行し	今期	先見通行し	今期	先見通行し
業況	▲38.7	▲25.8	0.0	0.0	▲16.7	▲16.7	▲16.7	0.0	▲69.2	▲30.8	▲25.0	▲75.0
売上	▲29.0	▲9.7	50.0	50.0	▲50.0	▲33.3	▲16.7	33.3	▲38.5	▲15.4	▲25.0	▲50.0
採算	▲38.7	▲25.8	0.0	50.0	▲33.3	0.0	▲50.0	▲16.7	▲46.2	▲38.5	▲25.0	▲75.0
仕入単価	0.0	▲9.7	0.0	0.0	▲16.7	0.0	0.0	▲16.7	7.7	▲15.4	0.0	0.0
従業員	3.2	3.2	0.0	0.0	▲16.7	0.0	16.7	16.7	7.7	0.0	0.0	0.0
金融の貸出し	0.0	0.0	0.0	0.0	0.0	0.0	0.0	0.0	0.0	0.0	0.0	0.0

★卸売業★

	卸売業		食品		繊維		その他	
	今期	先見通行し	今期	先見通行し	今期	先見通行し	今期	先見通行し
業況	▲52.9	▲41.2	▲71.4	▲57.1	▲25.0	▲25.0	▲50.0	▲33.3
売上	▲23.5	▲41.2	▲28.6	▲57.1	0.0	▲25.0	▲33.3	▲33.3
採算	▲52.9	▲41.2	▲57.1	▲57.1	▲50.0	▲50.0	▲50.0	▲16.7
仕入単価	▲23.5	▲41.2	0.0	▲14.3	▲25.0	▲50.0	▲50.0	▲66.7
従業員	0.0	▲11.8	▲14.3	▲28.6	0.0	0.0	16.7	0.0
金融の貸出し	▲5.9	0.0	▲28.6	▲14.3	25.0	25.0	0.0	0.0

景況天気図



とくに好調 好 調 まあまあ 不 振 きわめて不振
 (50 ≤ DI) (25 ≤ DI < 50) (0 ≤ DI < 25) (▲ 25 ≤ DI < 0) (DI < ▲ 25)

★サービス業★

	サービス業		ホテル・旅館		観光		飲食	
	今 期	先見 通 行し	今 期	先見 通 行し	今 期	先見 通 行し	今 期	先見 通 行し
業況	▲31.6	▲31.6	▲33.3	▲16.7	0.0	▲14.3	▲66.7	▲66.7
売上	▲15.8	▲36.8	▲33.3	▲16.7	0.0	▲28.6	▲16.7	▲66.7
採算	▲36.8	▲36.8	▲33.3	▲16.7	▲28.6	▲28.6	▲50.0	▲66.7
仕入 単価	▲31.6	▲26.3	▲33.3	▲33.3	0.0	14.3	▲66.7	▲66.7
従業員	10.5	10.5	33.3	33.3	0.0	0.0	0.0	0.0
金融の 貸出し	▲10.5	▲10.5	0.0	0.0	0.0	0.0	▲33.3	▲33.3