

甲府商工会議所早期景気観測システム

調査結果概要報告(2・3月)

- ・調査期間 平成23年3月15日から3月31日
- ・調査対象 当所会員事業所 188社
回収数 123社 65.4%
- ・調査項目 2・3月の業況・売上・採算等についての状況
(DI値を集計)及び、業界として当面とする問題

DI(デフュージョン・インデックス)とは業況・売上・採算等の各項目についての判断の状況を表す。ゼロを基準としてプラスの値で景気の上向き傾向を表す回答の多いことを示す。

例えば、回答した企業100社のうち30%の企業で売上が増加し、10%の企業が減少した場合、DIは30%－10%で20ポイントとなる。しかしこれは売上高などの実数値の上昇率を示すのではなく、強気・弱気などの経営者マインドの相対的な広がり意味着。

業況・採算・金融の貸出し:(好転)－(悪化)

売上:(増加)－(減少)

仕入単価:(下落)－(上昇)

従業員:(不足)－(過剰)

2・3月期のポイント

東日本大震災の影響により、業況DIが大幅に悪化。

2・3月の状況を見ると、全産業合計の業況DIは前期(12・1月期)水準(▲36.5ポイント)から17.6ポイント悪化の▲54.1ポイント(前年同期比21.8ポイント悪化)となり、売上DIは▲47.5ポイントで前期に比べて20.5ポイント悪化(前年同期比17.4ポイント悪化)、採算DIは▲52.5ポイントで前期に比べて16.8ポイント悪化(前年同期比22.4ポイント悪化)、仕入単価DIでは、▲43.4ポイントで前期に比べて15.6ポイント悪化(前年同期比20.8ポイント悪化)となった。

また、全産業合計の業況DIは、調査開始(平成6年4・5月期)以来101期連続マイナス水準であり、マイナス2桁水準では平成6年10・11月期以来99期連続となっている。

産業別に見ると、

製造業の業況DIIは、▲48.5ポイントで前期と比較するとマイナス幅が22ポイント悪化し、前年同期と比較すると27.9ポイント悪化した。業種別でみると食品は▲45.5ポイントで前期と比較するとマイナス幅が9.1ポイント悪化しており、前年同期と比較すると23.3ポイント悪化である。工業製品は▲14.3ポイントで前期と比較すると2.4ポイント改善しているが、前年同期と比較するとプラスからマイナスへと39.3ポイント悪化している。宝飾は▲80.0ポイントで前期と比較するとマイナス幅が43.6ポイント悪化し、前年同期と比較しても60.0ポイント悪化している。食品からは、震災に伴う原料の調達難と計画停電により生産計画の見直しを迫られているとの声が聞かれる。

建設業の業況DIIは、▲52.9ポイントで前期と比較すると、マイナス幅が12.9ポイント悪化しており、前年同期と比較するとマイナス幅が7.1ポイント悪化している。業種別でみると建築は▲16.7ポイントで前期と比較するとマイナス幅が5.6ポイント悪化しており、前年同期と比較するとマイナス幅が4.2ポイント悪化している。また、土木は▲66.7ポイントで前期と比較すると8.3ポイント改善しているが、前年同期と比較するとマイナス幅が66.7ポイント悪化している。鉄鋼は▲75.0ポイントで前期と比較するとマイナス幅が25.0ポイント悪化しているが、前年同期と比較すると8.3ポイント改善している。鉄鋼からは、材料の仕入単価が上昇しているとの声が聞かれる。

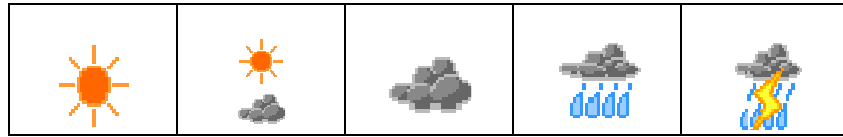
卸売業の業況DIIは、▲38.9ポイントで前期に比べマイナス幅が14.0ポイント改善しており、前年同期と比較してもマイナス幅が1.1ポイント改善している。業種別では、食品は▲40.0ポイントで前期と比較するとマイナス幅が31.4ポイント改善で、前年同期と比較しても10.0ポイント改善している。その他は▲50.0ポイントで前期と同水準であるが、前年同期と比較すると35.7ポイント悪化している。食品からは震災の影響が著しく、福島・茨城産の生産物が売れなくなっているとの声がある。また、その他からは、東北地域の工場からの製品供給の一部が止まっているとの声が聞かれる。

小売業の業況DIIは、▲53.1ポイントで前期と比較するとマイナス幅が14.4ポイント悪化しており、前年同期と比較すると21.7ポイント悪化している。業種別では、大型店は▲33.3ポイントで前期と比較すると33.3ポイント悪化で、前年同期と比較しても33.3ポイント悪化している。食品は▲71.4ポイントで前期と比較するとマイナス幅が54.7ポイント悪化で、前年同期と比較しても42.8ポイント悪化している。趣味・日用品は▲25.0ポイントで前期と比較するとマイナス幅が44.2ポイント改善し、前年同期と比較しても13.5ポイント改善している。趣味・日用品からは、震災の影響で商品の供給が遅れていることに加え、消費者の購買意欲が低下しているとの声が聞かれる。

サービス業の業況DIは、▲77.3ポイントで前期と比較するとマイナス幅が45.7ポイント悪化しており、前年同期と比較してもマイナス幅が47.3ポイント悪化している。業種別にみると、ホテル・旅館は▲57.1ポイントで前期と比較するとマイナス幅が23.8ポイント悪化しており、前年同期と比較すると7.1ポイント悪化している。観光は▲77.8ポイントで前期と比較すると77.8ポイント悪化で、前年同期と比較すると52.8ポイント悪化している。飲食は▲100.0ポイントで前期と比較するとマイナス幅が33.3ポイント悪化で、前年同期と比較するとマイナス幅が83.3ポイント悪化している。観光からは、予約のキャンセルが多発しており需要も減退しているとの声が聞かれる。飲食からは、歓送迎会など一年で最も忙しい時期だけに震災の影響は大きな痛手であるとの声が聞かれる。

全産業合計の業況DIの向こう3ヶ月の先行き見通しは▲63.1ポイントと前期(12・1月期)の▲36.5ポイントに比べ、マイナス幅が26.6ポイント悪化した。先行き業況DIは4期連続の悪化である。

景況天気図



とくに好調 好 調 まあまあ 不 振 きわめて不振

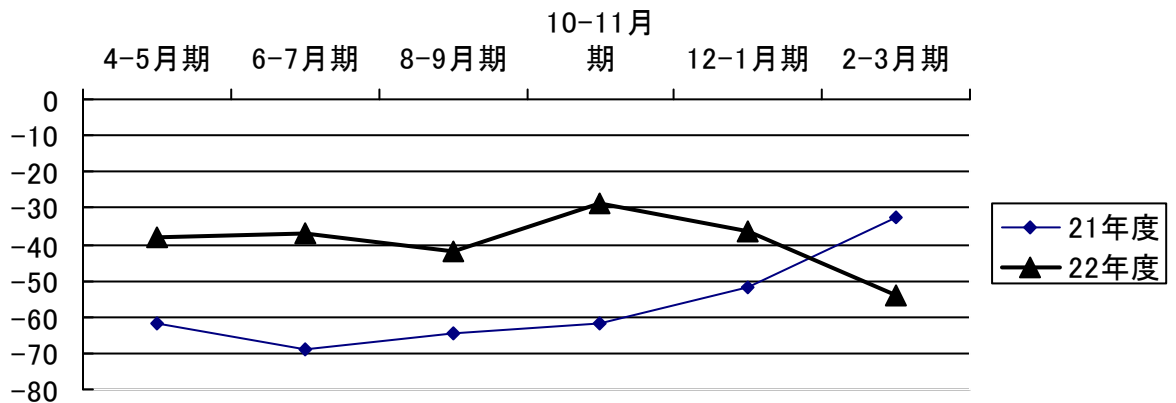
(50 ≤ DI) (25 ≤ DI < 50) (0 ≤ DI < 25) (▲ 25 ≤ DI < 0) (DI < ▲ 25)

★ 2・3月期 ★

	全 産 業		製 造 業		卸 売 業		建 設 業		小 売 業		サ ー ビ ス 業	
	今 期	先見 通 行し	今 期	先見 通 行し	今 期	先見 通 行し	今 期	先見 通 行し	今 期	先見 通 行し	今 期	先見 通 行し
業況	▲54.1	▲63.1	▲48.5	▲57.6	▲38.9	▲72.2	▲52.9	▲23.5	▲53.1	▲59.4	▲77.3	▲100
売上	▲47.5	▲53.3	▲39.4	▲48.5	▲27.8	▲66.7	▲47.1	▲11.8	▲40.6	▲46.9	▲86.4	▲90.9
採算	▲52.5	▲57.4	▲51.5	▲42.4	▲38.9	▲77.8	▲58.8	▲29.4	▲37.5	▲50.0	▲81.8	▲95.5
仕入 単価	▲43.4	▲46.7	▲45.5	▲42.4	▲55.6	▲61.1	▲70.6	▲76.5	▲18.8	▲21.9	▲45.5	▲54.5
従業員	▲5.7	▲13.1	▲15.2	▲27.3	0.0	▲16.7	5.9	0.0	6.3	0.0	▲22.7	▲18.2
金融の 貸出し	▲7.4	▲9.0	▲9.1	▲12.1	5.6	0.0	▲5.9	▲11.8	3.1	6.3	▲31.8	▲31.8

★ 業況DIの推移(前年同期比) ★

	4-5月	6-7月	8-9月	10-11月	12-1月	2-3月
業況(21年度)	-61.7	-69.2	-64.3	-61.7	-51.6	-32.3
業況(22年度)	-38.3	-37.2	-41.9	-28.9	-36.5	-54.1



景況天気図



とくに好調 好 調 まあまあ 不 振 きわめて不振

(50 ≤ DI) (25 ≤ DI < 50) (0 ≤ DI < 25) (▲ 25 ≤ DI < 0) (DI < ▲ 25)

★製造業★

	製 造 業		食 品		家 具		工 業 製 品		宝 飾		織 維	
	今 期	先見 通 行し	今 期	先見 通 行し	今 期	先見 通 行し	先見 通 行し	先見 通 行し	今 期	先見 通 行し	今 期	先見 通 行し
業況	▲48.5	▲57.6	▲45.5	▲63.6	▲66.7	▲100	▲14.3	14.3	▲80.0	▲80.0	0.0	▲100
売上	▲39.4	▲48.5	▲63.6	▲45.5	▲33.3	▲100	0.0	0.0	▲60.0	▲60.0	50.0	▲100
採算	▲51.5	▲42.4	▲63.6	▲54.5	▲100	▲100	0.0	0.0	▲70.0	▲30.0	0.0	▲100
仕入 単価	▲45.5	▲42.4	▲63.6	▲54.5	▲66.7	▲100	0.0	0.0	▲60.0	▲40.0	0.0	▲50.0
従業員	▲15.2	▲27.3	▲18.2	▲36.4	33.3	▲33.3	▲14.3	0.0	▲30.0	▲40.0	0.0	0.0
金融の 貸出し	▲9.1	▲12.1	0.0	▲9.1	▲33.3	▲33.3	0.0	0.0	▲20.0	▲20.0	0.0	0.0

★建設業★

	建 設 業		建 築		土 木		鉄 鋼	
	今 期	先見 通 行し	今 期	先見 通 行し	今 期	先見 通 行し	今 期	先見 通 行し
業況	▲52.9	▲23.5	▲16.7	▲16.7	▲66.7	▲33.3	▲75.0	▲25.0
売上	▲47.1	▲11.8	▲16.7	0.0	0.0	0.0	▲87.5	▲25.0
採算	▲58.8	▲29.4	▲33.3	0.0	▲33.3	▲66.7	▲87.5	▲37.5
仕入 単価	▲70.6	▲76.5	▲16.7	▲50.0	▲100	▲100	▲100	▲87.5
従業員	5.9	0.0	16.7	0.0	0.0	▲33.3	0.0	12.5
金融の 貸出し	▲5.9	▲11.8	0.0	▲16.7	0.0	0.0	▲12.5	▲12.5

景況天気図



とくに好調 好調 まあまあ 不振 きわめて不振
 (50 ≤ DI) (25 ≤ DI < 50) (0 ≤ DI < 25) (▲ 25 ≤ DI < 0) (DI < ▲ 25)

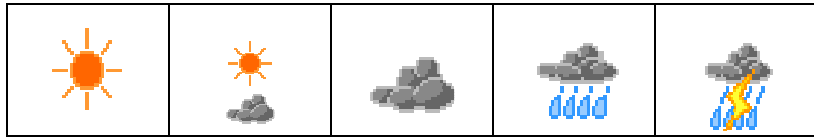
★小売業★

	小売業		大型店		食品		事務用品		日用品・趣味		家電	
	今期	先見通行し	今期	先見通行し	今期	先見通行し	今期	先見通行し	今期	先見通行し	今期	先見通行し
業況	▲53.1	▲59.4	▲33.3	0.0	▲71.4	▲71.4	▲66.7	▲50.0	▲25.0	▲58.3	▲100	▲100
売上	▲40.6	▲46.9	▲33.3	33.3	▲57.1	▲42.9	▲50.0	▲50.0	▲16.7	▲58.3	▲75.0	▲75.0
採算	▲37.5	▲50.0	0.0	33.3	▲28.6	▲42.9	▲66.7	▲50.0	▲25.0	▲58.3	▲75.0	▲100
仕入単価	▲18.8	▲21.9	▲33.3	0.0	▲28.6	▲57.1	▲16.7	▲16.7	▲25.0	▲16.7	25.0	0.0
従業員	6.3	0.0	0.0	0.0	▲14.3	▲28.6	16.7	16.7	16.7	8.3	0.0	0.0
金融の貸出し	3.1	6.3	▲33.3	0.0	▲14.3	▲14.3	0.0	0.0	25.0	25.0	0.0	0.0

★卸売業★

	卸売業		食品		繊維		その他	
	今期	先見通行し	今期	先見通行し	今期	先見通行し	今期	先見通行し
業況	▲38.9	▲72.2	▲40.0	▲60.0	▲20.0	▲60.0	▲50.0	▲87.5
売上	▲27.8	▲66.7	0.0	▲40.0	0.0	▲60.0	▲62.5	▲87.5
採算	▲38.9	▲77.8	▲20.0	▲80.0	0.0	▲60.0	▲75.0	▲87.5
仕入単価	▲55.6	▲61.1	▲40.0	▲40.0	▲60.0	▲60.0	▲62.5	▲75.0
従業員	0.0	▲16.7	0.0	0.0	0.0	▲20.0	0.0	▲25.0
金融の貸出し	5.6	0.0	0.0	0.0	20.0	0.0	0.0	0.0

景況天気図



とくに好調 好 調 まあまあ 不 振 きわめて不振

(50 ≤ DI) (25 ≤ DI < 50) (0 ≤ DI < 25) (▲25 ≤ DI < 0) (DI < ▲25)

★サービス業★

	サービス業		ホテル・旅館		観光		飲食	
	今 期	先見 通 行し	今 期	先見 通 行し	今 期	先見 通 行し	今 期	先見 通 行し
業況	▲77.3	▲100	▲57.1	▲100	▲77.8	▲100	▲100	▲100
売上	▲86.4	▲90.9	▲57.1	▲85.7	▲100	▲88.9	▲100	▲100
採算	▲81.8	▲95.5	▲57.1	▲100	▲88.9	▲88.9	▲100	▲100
仕入 単価	▲45.5	▲54.5	▲57.1	▲71.4	▲11.1	▲22.2	▲83.3	▲83.3
従業員	▲22.7	▲18.2	▲42.9	▲28.6	0.0	0.0	▲33.3	▲33.3
金融の 貸出し	▲31.8	▲31.8	▲57.1	▲42.9	▲11.1	▲22.2	▲33.3	▲33.3