

甲府商工会議所 早期景気観測システム
結果概要報告書
(4・5月調査)

平成23年6月

甲府商工会議所

甲府商工会議所早期景気観測システム

調査結果概要報告(4・5月)

- ・調査期間：平成23年5月16日(月)～5月31日(火)
- ・調査対象：当所会員事業所 188社
回収数 129社 68.6%
- ・調査項目：4・5月の業況・売上・採算等についての状況(DI値を集計)及び、業界として当面とする問題

DI(デフュージョン・インデックス)とは業況・売上・採算等の各項目についての判断の状況を表す。ゼロを基準としてプラスの値で景気の上向き傾向を表す回答の多いことを示す。

例えば、回答した企業100社のうち30%の企業で売上が増加し、10%の企業が減少した場合、DIは30%-10%で20ポイントとなる。しかし、これは売上高などの実数値の上昇率を示すのではなく、強気・弱気などの経営者マインドの相対的な広がり意味着。

業況	：(好転)－(悪化)
売上	：(増加)－(減少)
採算	：(好転)－(悪化)
仕入単価	：(下落)－(上昇)
従業員	：(不足)－(過剰)
金融の貸出し	：(好転)－(悪化)

4・5月期のポイント

業況DIは続落するものの、
製造業を中心に回復の兆し。

4・5月の状況を見ると、全産業合計の業況DIは前期(2・3月期)水準(▲54.1ポイント)から6.4ポイント悪化の▲60.5ポイント(前年同期比21.7ポイント悪化)となり、売上DIは▲59.7ポイントで前期に比べて12.2ポイント悪化(前年同期比20.1ポイント悪化)、採算DIは▲59.7ポイントで前期に比べて7.2ポイント悪化(前年同期比18.7ポイント悪化)、仕入単価DIは、▲43.4ポイントで前期と同水準(前年同期比8.3ポイント悪化)となった。

全産業合計の業況DIは、調査開始(平成6年4・5月期)以来102期連続マイナス水準であり、マイナス2桁水準は平成6年10・11月期以来100期連続となっている。また、全産業合計の業況DIの向こう3ヶ月の先行き見通しは▲47.3ポイントと前期(2・3月期)の▲63.1ポイントに比べ15.8ポイント改善した。先行き業況DIは5期ぶりの改善である。

業況DIは続落し、サービス業を中心に震災の影響が依然影を落としているが、製造業が牽引役となって徐々に回復に向かう見通しである。

産業別に見ると、

製造業の業況DIは、▲64.7ポイントで前期と比較すると16.2ポイント悪化し、前年同期と比較しても45.3ポイント悪化した。

業種別にみると、食品は▲77.8ポイントで前期と比較すると32.3ポイント悪化しており、前年同期と比較しても88.9ポイント悪化している。家具は▲100.0で前期と比較すると33.3ポイント悪化しており、前年同期とは同水準である。工業製品は▲12.5ポイントで前期と比較すると1.8ポイント改善しているが、前年同期と比較するとプラスからマイナスへと25.0ポイント悪化している。宝飾は▲81.8ポイントで前期と比較すると1.8ポイント悪化しており、前年同期と比較しても54.5ポイント悪化している。繊維は▲66.7で前期と比較すると66.7ポイント悪化しており、前年同期と比較しても16.7ポイント悪化している。

工業製品からは、「材料の仕入高で先行き不安はあるが、前向きに取り組んでいる。」との声が聞かれる。

建設業の業況DIは、▲60.0ポイントで前期と比較すると7.1ポイント悪化しているが、前年同期と比較すると5.5ポイント改善している。

業種別にみると、建築は▲28.6ポイントで前期と比較すると11.9ポイント悪化しているが、前年同期と比較すると27.0ポイント改善している。また、土木は▲66.7ポイントで前期と同水準であるが、前年同期と比較すると50.0ポイント悪化している。鉄鋼は▲75.0ポイントで前期と同水準であるが、前年同期と比較すると17.9ポイント改善している。

鉄鋼からは、「原材料単価(鉄鉱石・石炭)が上昇している」との声が聞かれる。

卸売業の業況DIは、▲41.2ポイントで前期と比較すると2.3ポイント悪化しているが、前年同期と比較すると6.2ポイント改善している。

業種別にみると、食品は▲50.0ポイントで前期と比較すると10.0ポイント悪化しており、前年同期と比較しても7.1ポイント悪化している。繊維は▲20.0ポイントで前期と同水準であるが、前年同期と比較すると40.0ポイント改善している。その他は▲50.0ポイントで前期と同水準であるが、前年同期と比較すると7.1ポイント悪化している。

小売業の業況DIは、▲54.5ポイントで前期と比較すると1.4ポイント悪化しており、前年同期と比較しても24.5ポイント悪化している。

業種別にみると、大型店は25.0ポイントで前期と比較すると58.3ポイント改善で、前年同期と比較しても25.0ポイント改善している。食料品は▲66.7ポイントで前期と比較すると4.7ポイント改善しているが、前年同期と比較すると26.7ポイント悪化している。事務用品は▲57.1ポイントで前期と比較すると9.6ポイント改善しているが、前年同期と比較すると7.1ポイント悪化している。趣味・日用品は▲66.7ポイントで前期と比較すると41.7ポイント悪化し、前年同期と比較しても39.4ポイント悪化している。家電は▲75.0で前期と比較すると25.0ポイント改善しているが、前年同期と比較すると50.0ポイント悪化している。

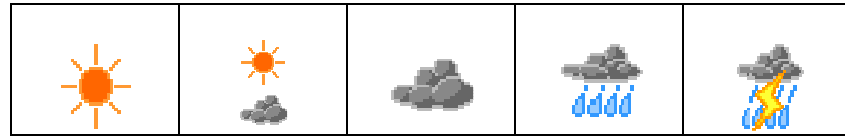
食料品からは「原発事故による放射性セシウムの問題が大変心配。」との声が聞かれる。

サービス業の業況DIは、▲80.0ポイントで前期と比較すると2.7ポイント悪化しており、前年同期と比較しても40.0ポイント悪化している。

業種別にみると、ホテル・旅館は▲83.3ポイントで前期と比較すると26.2ポイント悪化しており、前年同期と比較しても45.8ポイント悪化している。観光は▲100.0ポイントで前期と比較すると22.2ポイント悪化しており、前年同期と比較しても71.4ポイント悪化している。飲食は▲50.0ポイントで前期と比較すると50.0ポイント改善し、前年同期と比較しても10.0ポイント改善している。

観光からは「少しずつ観光地への客足は戻ってきているが、物販(土産品)の需要回復には時間がかかりそう。」との声が聞かれる。

景況天気図



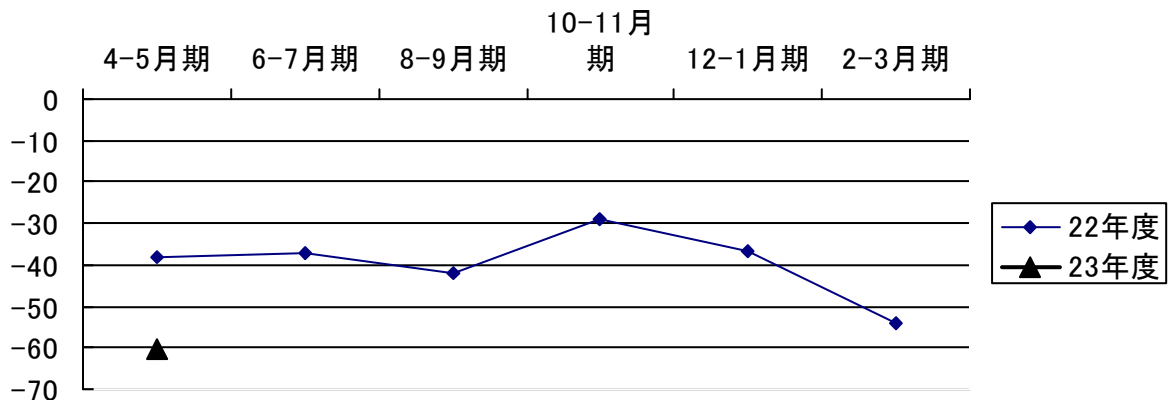
とくに好調 好 調 まあまあ 不 振 きわめて不振
 (50 ≤ DI) (25 ≤ DI < 50) (0 ≤ DI < 25) (▲ 25 ≤ DI < 0) (DI < ▲ 25)

★ 4 ・ 5 月 期 ★

	全 産 業		製 造 業		卸 売 業		建 設 業		小 売 業		サービ業	
	今 期	先 見 通 行 し	今 期	先 見 通 行 し	今 期	先 見 通 行 し	今 期	先 見 通 行 し	今 期	先 見 通 行 し	今 期	先 見 通 行 し
業況	▲60.5	▲47.3	▲64.7	▲26.5	▲41.2	▲52.9	▲60.0	▲56.0	▲54.5	▲57.6	▲80.0	▲50.0
売上	▲59.7	▲28.7	▲70.6	2.9	▲17.6	▲35.3	▲36.0	▲48.0	▲75.8	▲48.5	▲80.0	▲20.0
採算	▲59.7	▲35.7	▲55.9	▲17.6	▲29.4	▲23.5	▲64.0	▲52.0	▲63.6	▲54.5	▲80.0	▲25.0
仕入単価	▲43.4	▲30.2	▲52.9	▲35.3	▲35.3	▲11.8	▲68.0	▲44.0	▲21.2	▲21.2	▲40.0	▲35.0
従業員	▲3.9	▲3.9	▲8.8	▲2.9	▲11.8	▲23.5	8.0	8.0	0.0	▲3.0	▲10.0	▲5.0
金融の貸出し	▲10.1	▲10.1	▲17.6	▲17.6	5.9	5.9	▲8.0	▲12.0	▲6.1	▲3.0	▲20.0	▲20.0

★ 業況DIの推移(前年同期比) ★

	4-5月	6-7月	8-9月	10-11月	12-1月	2-3月
業況(22年度)	-38.3	-37.2	-41.9	-28.9	-36.5	-54.1
業況(23年度)	-60.5					



景況天気図



とくに好調 好調 まあまあ 不振 きわめて不振

(50 ≤ DI) (25 ≤ DI < 50) (0 ≤ DI < 25) (▲ 25 ≤ DI < 0) (DI < ▲ 25)

★製造業★

	製造業		食品		家具		工業製品		宝飾		繊維	
	今期	先見通行し	今期	先見通行し	今期	先見通行し	先見通行し	先見通行し	今期	先見通行し	今期	先見通行し
業況	▲64.7	▲26.5	▲77.8	▲11.1	▲100	▲66.7	▲12.5	▲25.0	▲81.8	▲18.2	▲66.7	▲66.7
売上	▲70.6	2.9	▲66.7	0.0	▲33.3	▲33.3	▲37.5	37.5	▲100	0.0	▲100	▲33.3
採算	▲55.9	▲17.6	▲66.7	▲22.2	▲100	▲66.7	0.0	0.0	▲72.7	▲9.1	▲66.7	▲33.3
仕入単価	▲52.9	▲35.3	▲55.6	▲33.3	▲66.7	▲66.7	▲25.0	▲12.5	▲72.7	▲45.5	▲33.3	▲33.3
従業員	▲8.8	▲2.9	0.0	11.1	0.0	0.0	0.0	12.5	▲27.3	▲27.3	0.0	0.0
金融の貸出し	▲17.6	▲17.6	▲11.1	▲22.2	▲33.3	▲33.3	▲12.5	▲12.5	▲27.3	▲18.2	0.0	0.0

★建設業★

	建設業		建築		土木		鉄鋼	
	今期	先見通行し	今期	先見通行し	今期	先見通行し	今期	先見通行し
業況	▲60.0	▲56.0	▲28.6	▲57.1	▲66.7	▲50.0	▲75.0	▲58.3
売上	▲36.0	▲48.0	▲14.3	▲42.9	▲33.3	▲66.7	▲50.0	▲41.7
採算	▲64.0	▲52.0	▲28.6	▲42.9	▲66.7	▲50.0	▲83.3	▲58.3
仕入単価	▲68.0	▲44.0	▲57.1	▲57.1	▲100	▲50.0	▲58.3	▲33.3
従業員	8.0	8.0	14.3	14.3	0.0	0.0	8.3	8.3
金融の貸出し	▲8.0	▲12.0	▲14.3	▲14.3	16.7	0.0	▲16.7	▲16.7

景況天気図



とくに好調 好 調 まあまあ 不 振 きわめて不振
 (50 ≤ DI) (25 ≤ DI < 50) (0 ≤ DI < 25) (▲ 25 ≤ DI < 0) (DI < ▲ 25)

★小売業★

	小 売 業		大 型 店		食 料 品		事 務 用 品		日 用 品・趣 味		家 電	
	今 期	先見 通 行し	今 期	先見 通 行し	今 期	先見 通 行し	今 期	先見 通 行し	今 期	先見 通 行し	今 期	先見 通 行し
業況	 ▲54.5	 ▲57.6	 25.0	 0.0	 ▲66.7	 ▲83.3	 ▲57.1	 ▲71.4	 ▲66.7	 ▲41.7	 ▲75.0	 ▲100
売上	 ▲75.8	 ▲48.5	 ▲50.0	 ▲25.0	 ▲100	 ▲66.7	 ▲71.4	 ▲71.4	 ▲75.0	 ▲16.7	 ▲75.0	 ▲100
採算	 ▲63.6	 ▲54.5	 25.0	 0.0	 ▲100	 ▲66.7	 ▲71.4	 ▲85.7	 ▲66.7	 ▲33.3	 ▲75.0	 ▲100
仕入 単価	 ▲21.2	 ▲21.2	 ▲25.0	 0.0	 ▲33.3	 ▲50.0	 ▲42.9	 ▲14.3	 ▲8.3	 ▲25.0	 0.0	 0.0
従業員	 0.0	 ▲3.0	 0.0	 0.0	 ▲33.3	 ▲33.3	 14.3	 14.3	 8.3	 0.0	 0.0	 0.0
金融の 貸出し	 ▲6.1	 ▲3.0	 0.0	 0.0	 ▲33.3	 ▲33.3	 0.0	 0.0	 0.0	 8.3	 0.0	 0.0

★卸売業★

	卸 売 業		食 品		織 維		そ の 他	
	今 期	先見 通 行し	今 期	先見 通 行し	今 期	先見 通 行し	今 期	先見 通 行し
業況	 ▲41.2	 ▲52.9	 ▲50.0	 ▲66.7	 ▲20.0	 ▲20.0	 ▲50.0	 ▲66.7
売上	 ▲17.6	 ▲35.3	 0.0	 ▲50.0	 0.0	 ▲20.0	 ▲50.0	 ▲33.3
採算	 ▲29.4	 ▲23.5	 ▲33.3	 ▲33.3	 0.0	 0.0	 ▲50.0	 ▲33.3
仕入 単価	 ▲35.3	 ▲11.8	 ▲16.7	 0.0	 ▲40.0	 ▲40.0	 ▲50.0	 0.0
従業員	 ▲11.8	 ▲23.5	 16.7	 ▲33.3	 20.0	 0.0	 ▲33.3	 ▲33.3
金融の 貸出し	 5.9	 5.9	 0.0	 0.0	 20.0	 20.0	 0.0	 0.0

景況天気図



とくに好調 好 調 まあまあ 不 振 きわめて不振
 (50 ≤ DI) (25 ≤ DI < 50) (0 ≤ DI < 25) (▲25 ≤ DI < 0) (DI < ▲25)

★サービス業★

	サービス業		ホテル・旅館		観光		飲食	
	今 期	先見 通 行し	今 期	先見 通 行し	今 期	先見 通 行し	今 期	先見 通 行し
業況	▲80.0	▲50.0	▲83.3	▲66.7	▲100	▲37.5	▲50.0	▲50.0
売上	▲80.0	▲20.0	▲100	▲16.7	▲100	0.0	▲33.3	▲50.0
採算	▲80.0	▲25.0	▲83.3	▲33.3	▲100	▲12.5	▲50.0	▲33.3
仕入 単価	▲40.0	▲35.0	▲50.0	▲50.0	12.5	12.5	▲100	▲83.3
従業員	▲10.0	▲5.0	▲16.7	▲16.7	0.0	12.5	▲16.7	▲16.7
金融の 貸出し	▲20.0	▲20.0	▲33.3	▲33.3	▲12.5	▲12.5	▲16.7	▲16.7