

無料で!

企業様の現状を把握し、必要な機材、ツールについてアドバイス!

リモート面接 アドバイザー、 派遣します!

導入機器のアドバイスから効果的な企業紹介まで
Web企業訪問に関する「困った」をお助けします。

山梨県 Web企業訪問を導入するためのアドバイザー派遣事業

主催
山梨県

募集企業
50社
限定

無料で! リモート面接に関するアドバイス

企業への訪問は2回!

新型コロナウイルスの影響により、企業と求職者との対面接触が制限され、採用活動が困難な状況になっています。

企業

事業内容や
採用情報を説明



Webで
企業訪問
...
メリットは?

リモート 面接

企業⇄求職者
オンライン面談



求職者

音声で
企業に質問



Point!

「対面」するための時間や場所に拘束されない!

Point!

採用活動のツールとしてWeb企業訪問・Web面接を導入することで、「より広く、より多く」の応募者を集め、人材確保のチャンスが広がる!

Point!

Web会議、リモートワークにも活用!

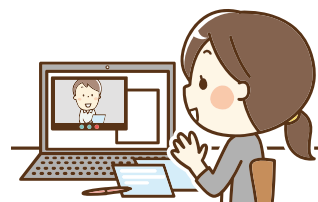
おまかせください!

アドバイザーにできること

- リモート面接を始めるための機器など、環境調査と導入をアドバイス
- Zoomを使った Web企業訪問・リモート面接の設定、練習のお手伝い
- 各種マニュアル (Web企業訪問対応マニュアル・Zoom操作マニュアル) の提供
- Web 企業訪問での効果的な企業紹介、PR 方法のご案内

企業を応援します!

特典いろいろ!



- 「やまなし就職応援ナビ^{※1}」にて企業紹介!
- 「Web 企業訪問特設ページ^{※2}」にて、学生・求職者から Web 企業訪問の申込が可能に!

※1 やまなし就職応援ナビ <https://www.pref.yamanashi.jp/rosei-koy/yama-navi/index.html>

※2 Web 企業訪問特設ページ <https://www.yamanashi-jobnavi.jp/>

不安を解決!

よくある質問



Q.

企業ホームページがなく、
Web 企業訪問の申込、
受付ができません。
どうしたらよいでしょうか。

A.

今回お申込みいただいた企業様には、
Web 企業訪問特設ページにて、
企業様ページをご用意いたします。
企業情報の掲載や Web 企業訪問の
申込、受付ができるような仕組みを
ご用意します。



Q.

リモート面接に慣れていないため、
どのような質問があるのか、
どのような説明をしたらいいか…
心配です。

A.

学生、求職者からのよくある
質問や、会社 PR 方法についての
アドバイスマニュアルを
ご提供します。



Q.

機器の手配、設置も
派遣支援の中に
含まれていますか？

A.

訪問時に、必要となる機器の
アドバイスは行いますが、
機器の購入やご準備は
企業様にてお願いします。



Q.

Web 企業訪問のアプリ (Zoom) の
使い方がわからない場合など、
3 回目以降も訪問支援を
お願いできますか？

A.

無料訪問は 2 回です。
それ以降のお問合せについては、
お電話、メール、
こちらから Web 会議にて
操作支援を行います。

お気軽に
お問い合わせ
ください!

お申込み、お問い合わせは…

Web企業訪問事務局

(山日YBSグループ (株)山梨ニューメディアセンター)

055-231-3063

〒400-8545 山梨県甲府市北口 2-6-10

FAX : 055-231-3089

メール : advisor@yamanashi-jobnavi.jp