

甲府商工会議所

需要動向調査結果(令和4年度9月報告)

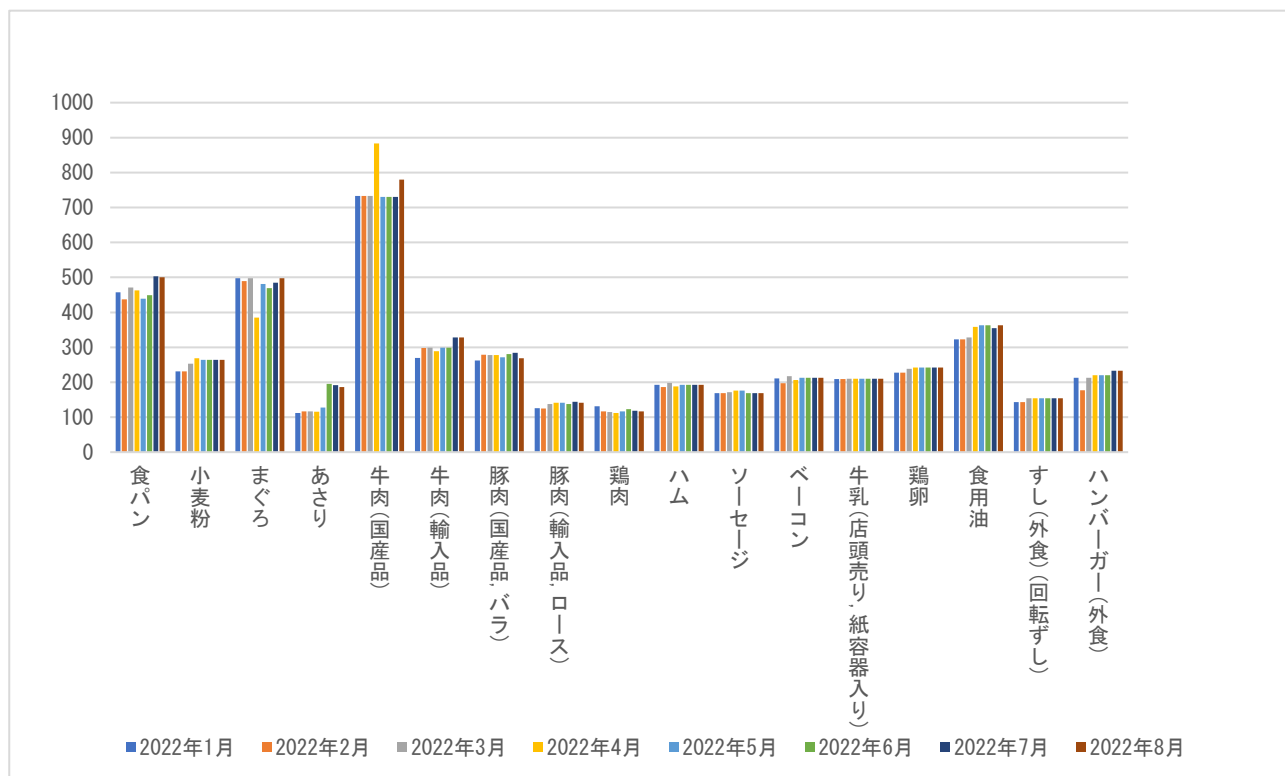
目次

| | |
|--|----|
| 1. 品目別の都市別小売価格の推移 | 1 |
| 2. 令和4年9月公表 基準地標準価格(国土利用計画法施行令第9条) | 3 |
| 3. 甲府市の地価公示価格の推移 | 5 |
| 4. 県庁所在地別1世帯あたり支出金額の順位比較 | 6 |
| 5. 工業統計 | 7 |
| 6. 山梨の土産品(特産品)商品別販売動向 | 8 |
| 7. まとめ | 11 |

1. 品目別の都市別小売価格の推移

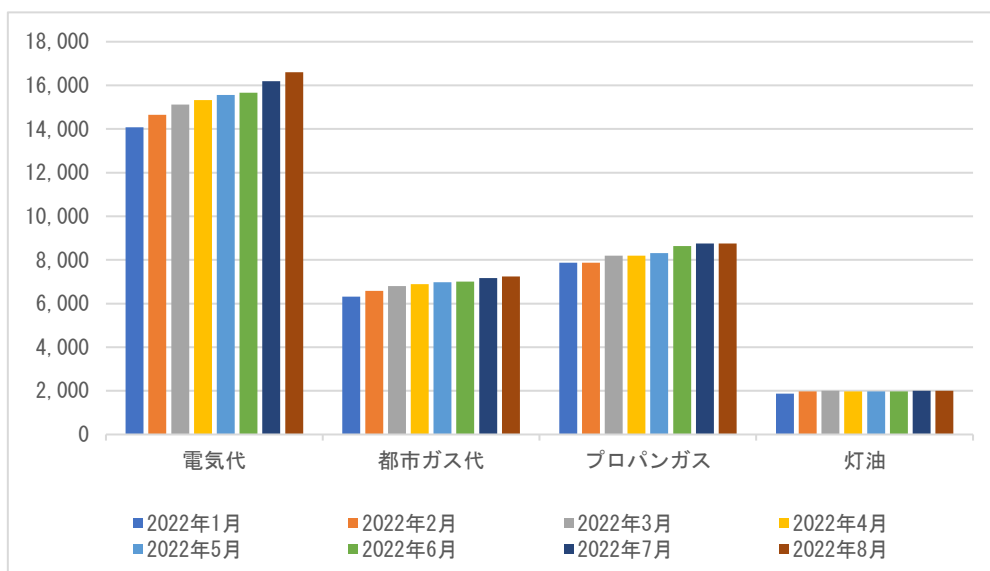
小売物価統計調査 小売物価統計調査（動向編）における品目別の2022年1月から8月の小売価格の変動調査において、以下のような傾向がみられる。

- ①食パン…価格は上昇傾向にある。
- ②小麦粉…価格は上昇傾向にある。
- ③まぐろ…変動はあるが価格が上昇傾向にあるとは言えない。
- ④あさり…価格は上昇傾向にある。
- ⑤牛肉(国産品)…変動はあるが価格が上昇傾向にあるとは言えない。
- ⑥牛肉(輸入品)…価格は上昇傾向にある。
- ⑦豚肉(国産品,バラ)…変動はあるが価格が上昇傾向にあるとは言えない。
- ⑧豚肉(輸入品,ロース)…価格は上昇傾向にある。
- ⑨鶏肉…変動はあるが価格が上昇傾向にあるとは言えない。
- ⑩ハム…変動はあるが価格が上昇傾向にあるとは言えない。
- ⑪ソーセージ…変動はあるが価格が上昇傾向にあるとは言えない。
- ⑫ベーコン…変動はあるが価格が上昇傾向にあるとは言えない。
- ⑬牛乳…変動はあるが価格が上昇傾向にあるとは言えない。
- ⑭鶏卵…価格は上昇傾向にある。
- ⑮食用油…価格は上昇傾向にある。
- ⑯すし(外食)(回転ずし)…3月期に価格が上昇した。
- ⑰ハンバーガー(外食)…価格は上昇傾向にある。



電気、ガス、灯油については、以下のような傾向がみられる。

- ①電気代…価格は上昇傾向にある。
- ②都市ガス代…価格は上昇傾向にある。
- ③プロパンガス…価格は上昇傾向にある。
- ④灯油…価格が上昇傾向にあるとは言えない。



2. 令和4年9月公表 基準地標準価格（国土利用計画法施行令第9条）

調査内容

(1) 調査区域 県下 27 市町村（全市町村）

(2) 基準日 毎年 7 月 1 日

| | | |
|-----------|--------|-----------------|
| (3) 基準地数 | R4 | (R3) |
| 宅地及び宅地見込地 | 257 地点 | (258 地点) |
| 内訳 | 住宅地 | 189 地点 (189 地点) |
| | 宅地見込地 | 9 地点 (10 地点) |
| | 商業地 | 45 地点 (45 地点) |
| | 工業地 | 14 地点 (14 地点) |
| 林地 | 8 地点 | (8 地点) |
| 合計 | 265 地点 | (266 地点) |

住宅地価格上位を見ると、1位は大月市で62,500円/㎡となっている。

甲府市は、屋形が2位で60,100円/㎡、3位が緑ヶ丘で58,000円/㎡となっている。

○住宅地価格上位 10 地点

| 住宅地 | | R4 価格 (円/㎡) | R3 価格 (円/㎡) |
|------|-----------------|-------------|-------------|
| 大月市 | 御太刀2丁目字大原853番11 | 62,500 | 62,500 |
| 甲府市 | 屋形2丁目2409番4 | 60,100 | 60,100 |
| 甲府市 | 緑ヶ丘1丁目110番2 | 58,000 | 58,100 |
| 上野原市 | 上野原字ハサマ4133番9 | 57,000 | 57,200 |
| 昭和町 | 西条字山梨711番2 | 52,000 | 51,500 |
| 中央市 | 若宮38番14外 | 50,800 | 50,800 |
| 昭和町 | 清水新居字小松田357番5 | 50,300 | 50,500 |
| 大月市 | 大月町花咲字堂地1287番40 | 49,700 | 50,100 |
| 都留市 | 上谷6丁目1072番1外 | 49,500 | 50,200 |
| 昭和町 | 西条新田字村前413番10 | 49,300 | 49,300 |

商業地では、1位は甲府市の丸の内2丁目 $170,000$ 円/㎡、甲府市はその他2位、6位、7位、9位に入っており、上位10地点中5地点が甲府市となっている。

○商業地価格上位10地点

| 商業地 | | R4 価格 | R3 価格 |
|--------|----------------|---------|---------|
| 甲府市 | 丸の内2丁目542番外 | 170,000 | 173,000 |
| 甲府市 | 中央1丁目165番外 | 88,800 | 89,500 |
| 上野原市 | 上野原字仲新町1607番2 | 71,400 | 71,700 |
| 都留市 | 上谷5丁目1063番5 | 68,000 | 68,900 |
| 昭和町 | 西条字道川5041番外 | 66,000 | 66,000 |
| 甲府市 | 相生1丁目506番 | 64,800 | 65,000 |
| 甲府市 | 塩部4丁目1913番1 | 63,400 | 63,700 |
| 笛吹市 | 石和町市部字上屋敷526番3 | 60,000 | 60,400 |
| 甲府市 | 湯村2丁目1576番1 | 59,100 | 59,400 |
| 富士河口湖町 | 船津字市道3634番2外 | 59,000 | 59,000 |

工業地は、1位が上野原市の $22,300$ 円/㎡となっている。

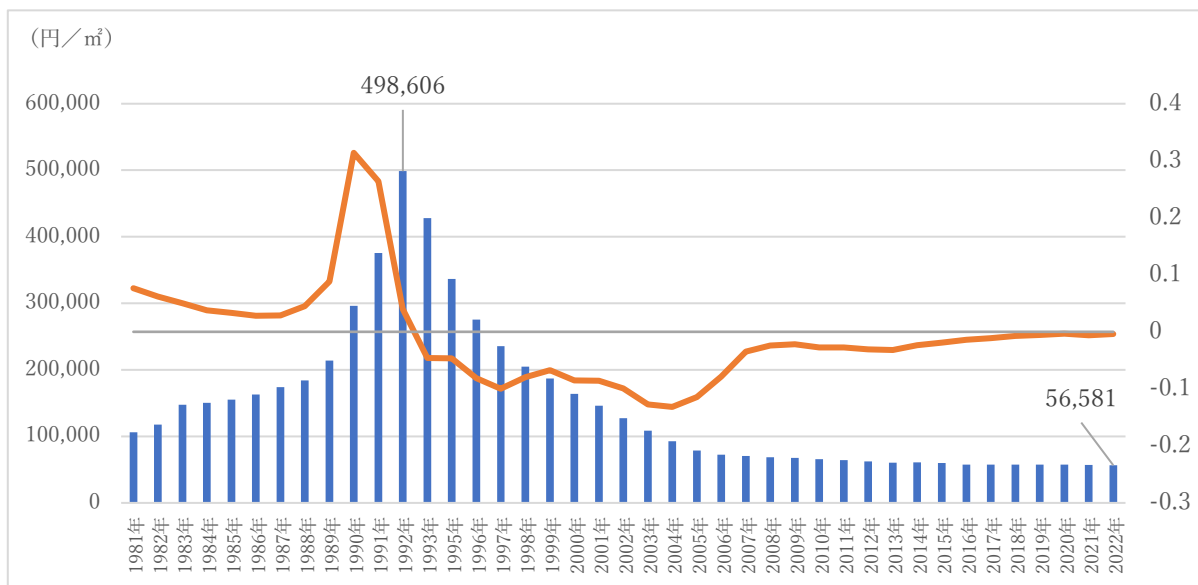
甲府市は2位に宮原町の $18,100$ 円/㎡、7位に下曾根町の $14,800$ 円/㎡が入っている。

○工業地価格上位10地点

| 工業地 | | R4 価格 | R3 価格 |
|--------|------------------|--------|--------|
| 上野原市 | 上野原字後山8154番35 | 22,300 | 22,100 |
| 甲府市 | 宮原町字外河原608番1外 | 18,100 | 17,400 |
| 富士吉田市 | 向原1丁目539番13外 | 16,700 | 16,500 |
| 南アルプス市 | 宮沢字西宮沢301番1外 | 16,300 | 15,800 |
| 中央市 | 一町畑字姥神1085番3外 | 15,500 | 15,400 |
| 山梨市 | 上石森字塚越1386番外 | 15,000 | 14,800 |
| 甲府市 | 下曾根町字花立2757番1外 | 14,800 | 14,400 |
| 都留市 | 小野字宮地226番1外 | 14,200 | 14,100 |
| 甲斐市 | 下今井字下河原809番7 | 13,700 | 13,500 |
| 笛吹市 | 一宮町塩田字大久保1643番1外 | 13,000 | 12,800 |

3. 甲府市の地価公示価格の推移

甲府市の地価公示価格の推移をみると、1992年の498,606円をピークに下落傾向が続いている。対前年比はマイナスが続いていたが、近年は前年からの下落幅が0に近くなってきている。



4. 県庁所在地別 1 世帯あたり支出金額の順位比較

県庁所在地に川崎市、相模原市、浜松市、堺市、北九州市を加えた 52 都市における 1 世帯あたり支出金額の順位について、2022 年 1-3 月期と 4-6 月期を比較した（家計調査では 6 月期まで公表）。

まぐろの支出は全国 3 位となっており、支出金額が高いことがうかがえる。桃については 1-3 月期はデータがない（出荷がないと考えられる）が、4-6 月期では 5 位と支出金額順位が高くなっている。

一方で、同じ果実であるぶどうは、1-3 月期、4-6 月期ともに最低順位レベルであり、支出が少ない結果となっている。外食では、ハンバーガーの順位が高いことが特徴となっている。

○県庁所在地別 1 世帯あたり支出金額の順位

対象都市：52 市（県庁所在地＋川崎市、相模原市、浜松市、堺市、北九州市）

※青網掛けは半数より上位

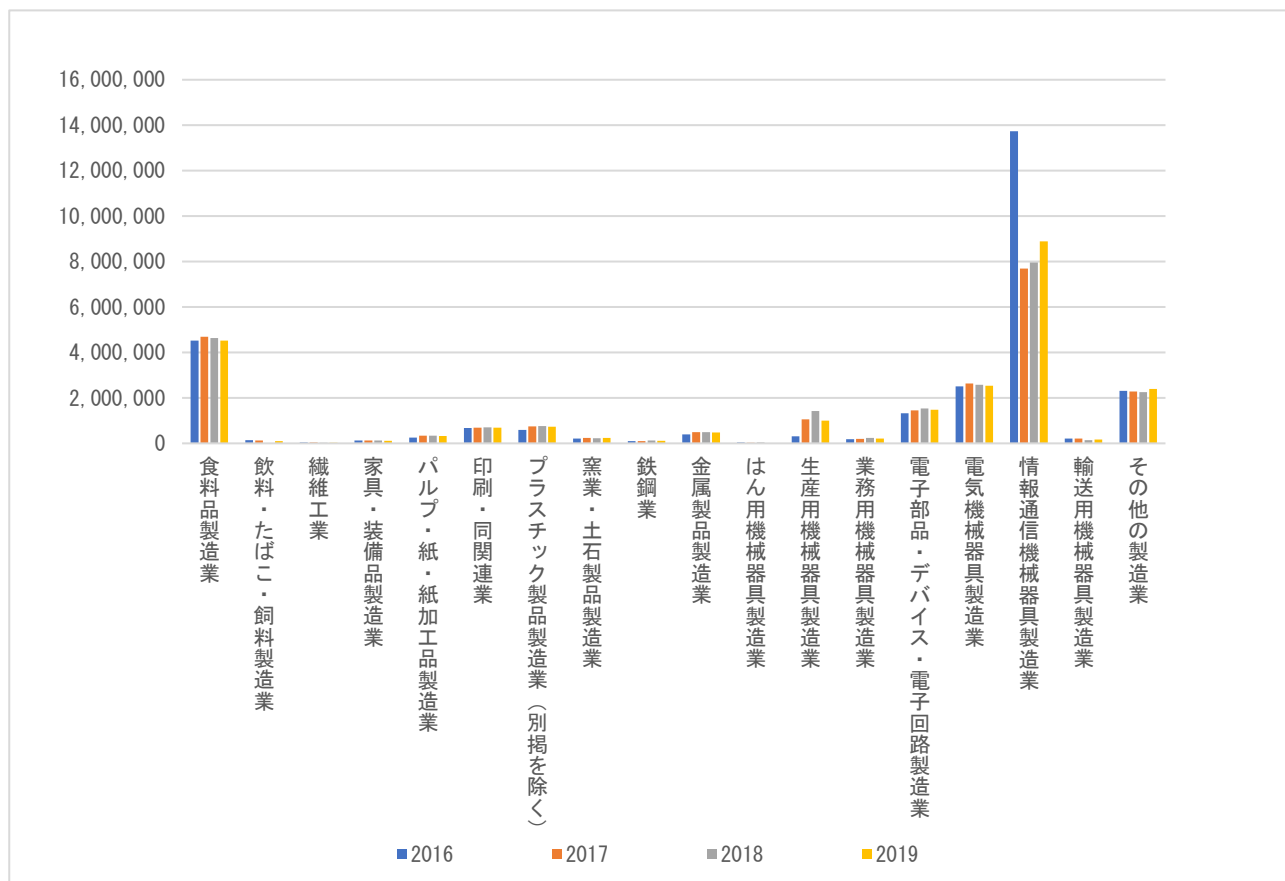
| 購入品 | 2022 年 | | 増減 |
|------------|--------|-------|----|
| | 1-3 月 | 4-6 月 | |
| まぐろ | 3 位 | 3 位 | |
| 牛肉 | 40 位 | 44 位 | ▲ |
| ぶどう | 51 位 | 52 位 | ▲ |
| 桃 | — | 5 位 | |
| ケーキ | 46 位 | 45 位 | △ |
| 清酒 | 24 位 | 31 位 | ▲ |
| ワイン | 38 位 | 18 位 | △ |
| 鮪(外食) | 42 位 | 46 位 | ▲ |
| 焼肉(外食) | 51 位 | 31 位 | △ |
| 喫茶代(外食) | 18 位 | 22 位 | ▲ |
| 飲酒代(外食) | 30 位 | 47 位 | ▲ |
| ハンバーガー(外食) | 16 位 | 15 位 | △ |

出典：家計調査

5. 工業統計

工業統計による甲府市の産業の製造品出荷額の推移をみると、情報通信機械器具製造業が高くなっている。情報通信機械器具製造業は 2016 年に突出して出荷額が高くなっているが翌年から下がったものの、3年続いて上昇傾向となっている。

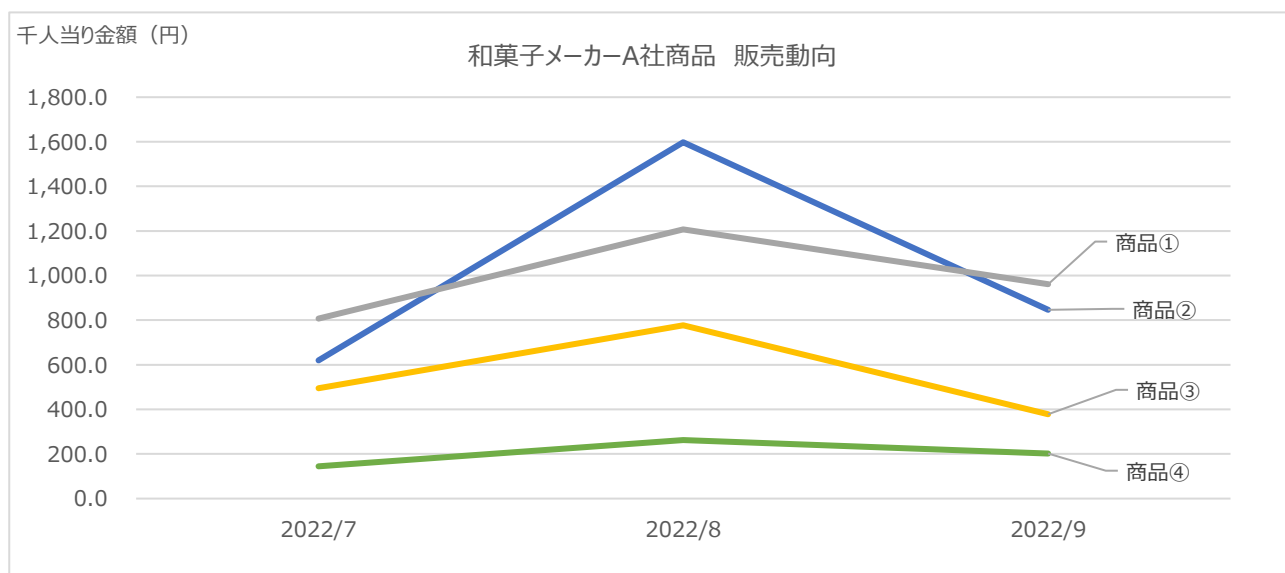
そのほか、食料品製造業の出荷額の高さが目立つ。



6. 山梨の土産品（特産品）商品別販売動向

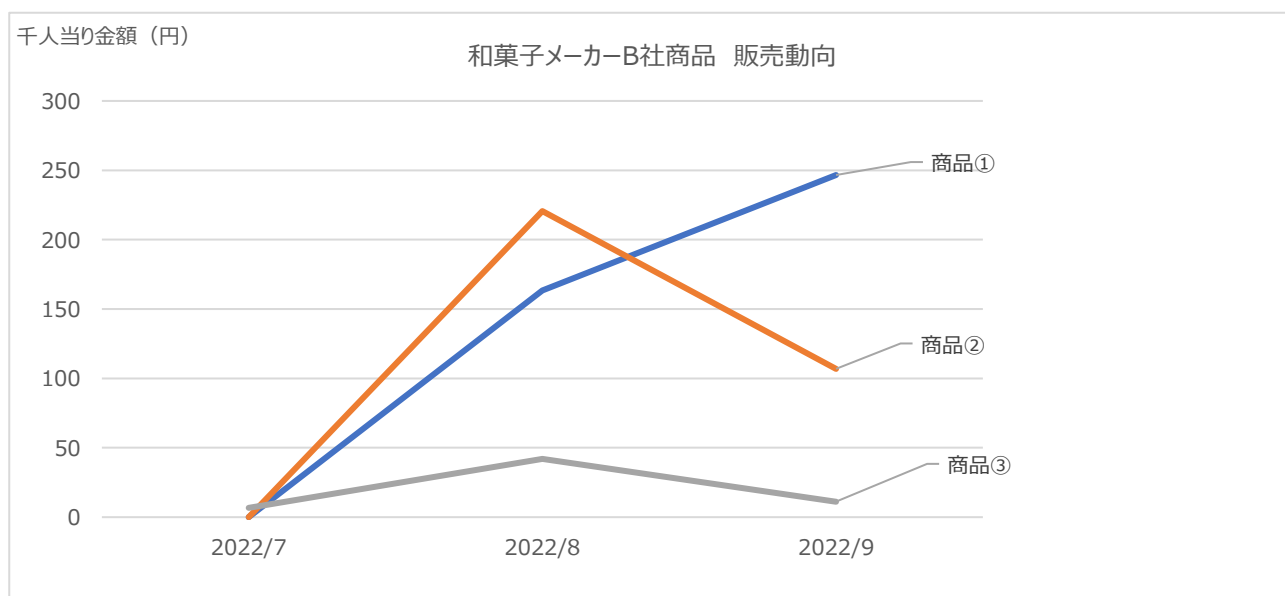
POSEYES データを用いて、土産物として購入されると思われる商品の直近3か月の販売傾向を調査した。

山梨県の土産品としてよく購入される和菓子メーカーA社の商品については、いずれの商品も8月の販売額が大きく、9月になって落ち込みがみられる。

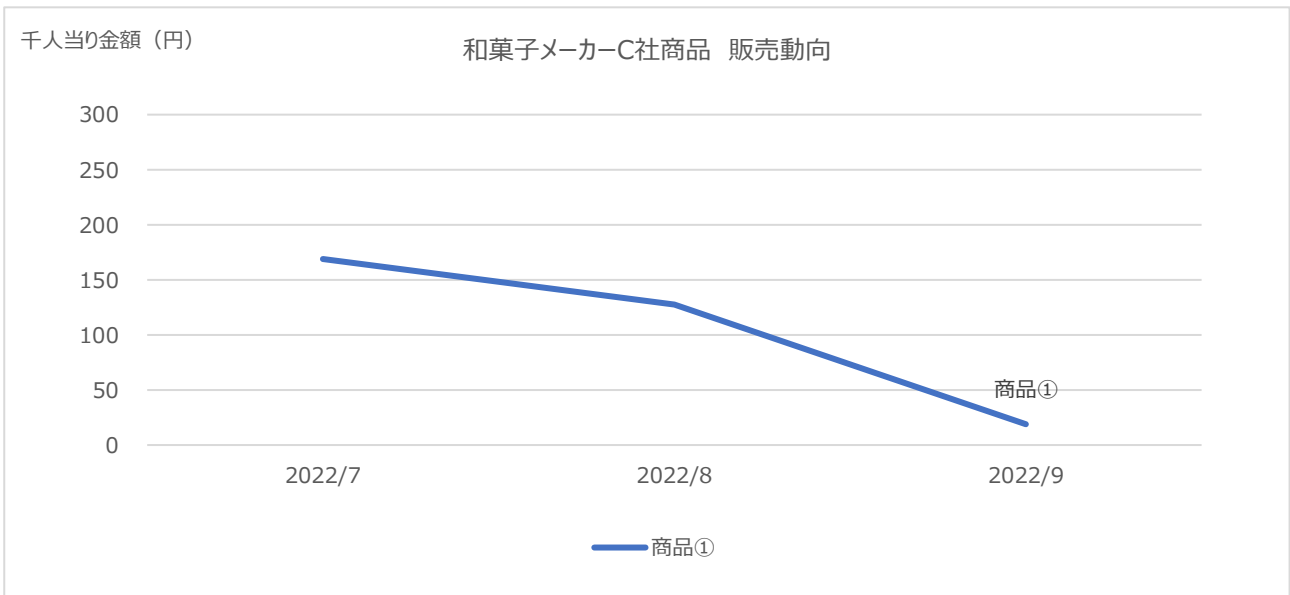


和菓子メーカーB社の和菓子関連商品については9月に他の商品の販売額が落ち込む中、入り数の最も少ない「4個入」の商品①の売り上げが伸びている。

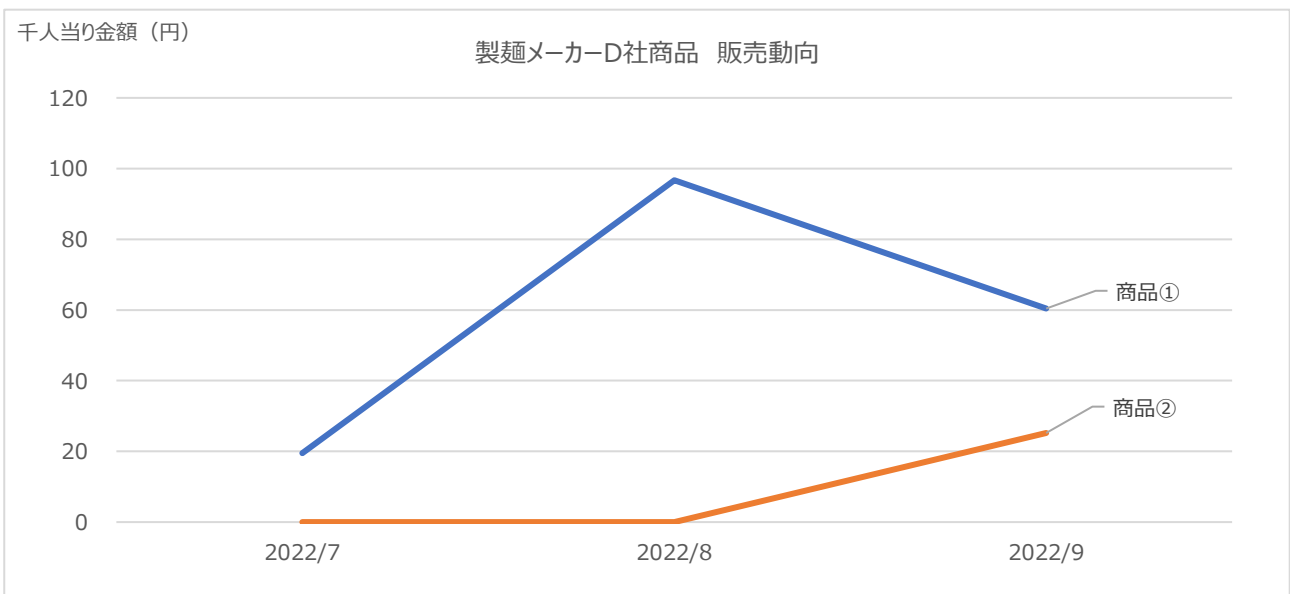
商品③については、一貫して販売額が少ないことが分かる。



和菓子メーカーC社の主力商品Aについては、直近の3か月では売り上げが右肩下がりになっていることが分かる。



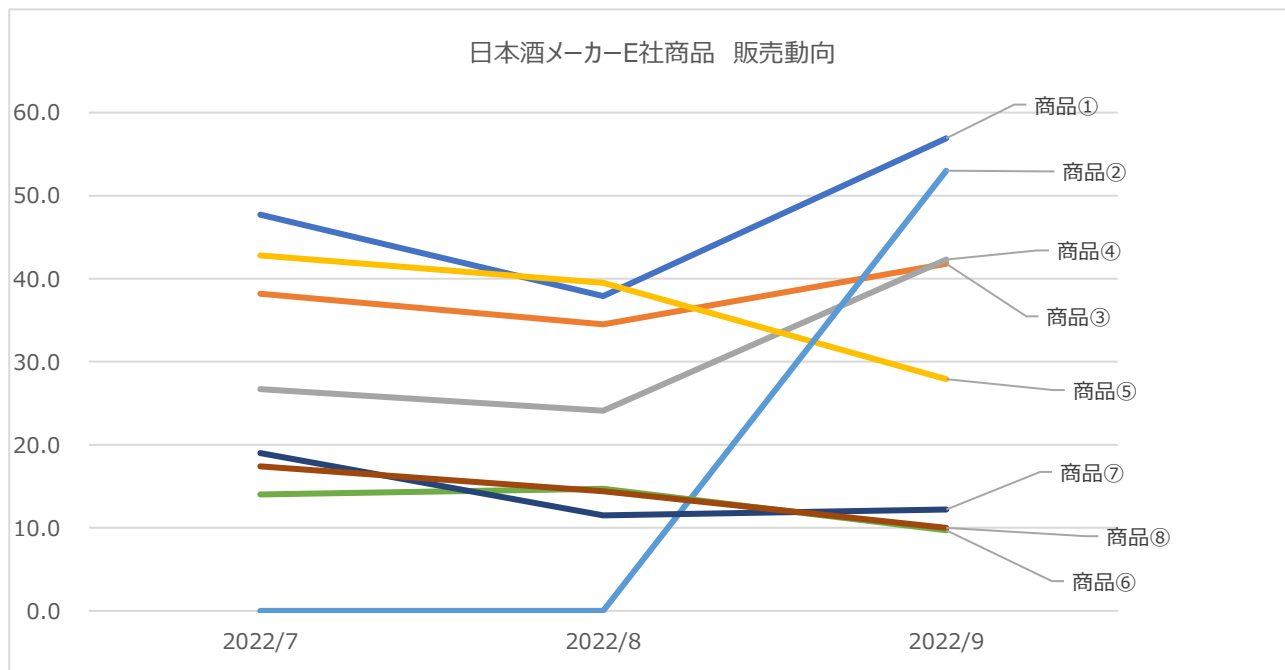
製麺メーカーD社のほうとう関連商品については商品①の9月の販売額が前月から落ち込んでいる。2018年に登場した商品②はPOSEYESデータには7月、8月のデータが掲載されていないが、9月の販売額は主力商品である商品①の1/2程度の販売額となっている。



日本酒メーカーE社の日本酒関連商品については商品①の売り上げが平均して最も多くなっている。商品⑤を除いてはすべて720ml以下の製品となっており、一升瓶での購入が少ないという状況が見て取れる。

商品②は8月19日からの数量限定販売となっており、9月は一位の商品①に迫る販売額となっている。

スパークリング系の商品⑥、商品⑦は販売額が下位となっている。



7. まとめ

小売物価統計調査 小売物価統計調査（動向編）における小売価格の変動調査では、小麦粉関係、輸入品関係、食用油等に価格の上昇がみられる。

電気、ガスは上昇傾向にあり、灯油には価格上昇がみられない。

令和4年9月公表の基準地標準価格上位10地点をみると、甲府市は、住宅地で10地点中2地点、商業地で10地点中5地点、工業地で10地点中2地点が入っている。

甲府市の地価公示価格の推移をみると、1992年の498,606円をピークに下落傾向が続いている。対前年比はマイナスが続いていたが、近年は前年からの下落幅が0に近くなってきている。

県庁所在地別1世帯あたりの支出金額の順位比較では、まぐろ、桃、清酒、ワイン、喫茶代（外食）、ハンバーガー（外食）が半数より上位となっており、他の県庁所在地と比較して購買意欲が高いことが伺える。一方、牛肉、ぶどう、ケーキ、鮭（外食）、焼肉（外食）、飲酒代（外食）は下位順位となっている。

工業統計による甲府市の産業の製造品出荷額の推移をみると、情報通信機械器具製造業が高くなっている。そのほか、食料品製造業の出荷額が高くなっている。

POSEYESデータを用いた、土産物として購入されると思われる商品の直近3か月の販売傾向調査では、和菓子、ほうとう関連商品ともに、多くの商品で8月よりも9月の販売額が落ち込んでいる。日本酒については、8月よりも9月の販売額が上がった商品が多くなっている。

以上